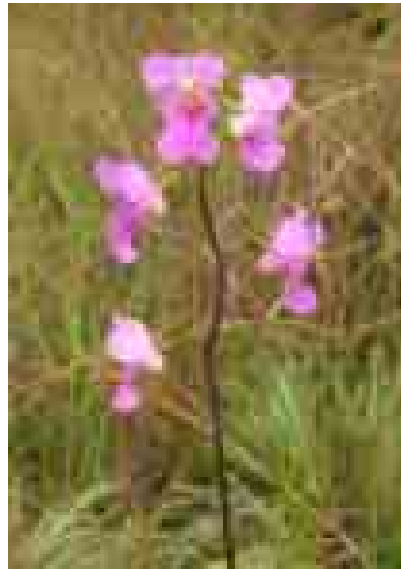


Liste illustrée des plantes des Réserves Lesio-Louna et Lefini,
édition 1.1.



Orchidaceae *Eulophia cucullata*

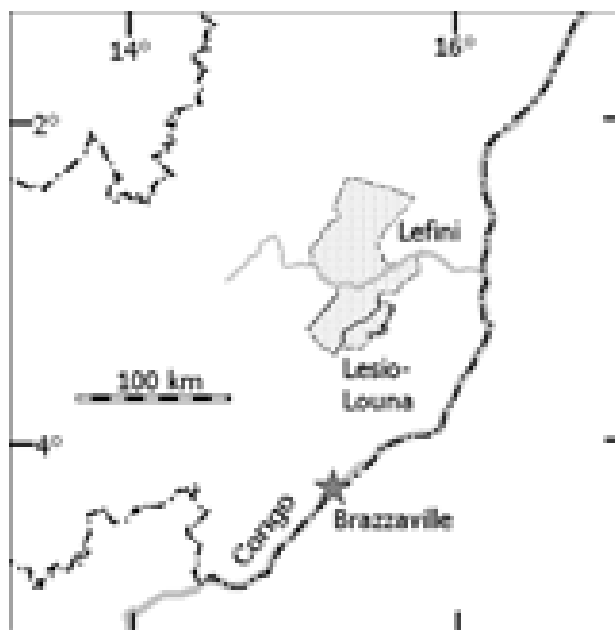
Par Gilbert Nsongola¹, Locky Okandza², Joachim Ombani² & Tony King²
novembre 2006

¹Centre d'Etudes sur les Ressources Végétales, BP 1249, Brazzaville, Congo.
Email : nsogilbert@yahoo.fr

²Projet Protection des Gorilles, John Aspinall Foundation, BP 13977,
Brazzaville, Congo.
Email : jafcongo@gmail.com

Préface

Dans ce document, nous présentons la première liste illustrée des plantes des Réserves Lesio-Louna et Lefini, situées dans la région des Plateaux Bateke, en République du Congo. Cette liste se base essentiellement sur cinq études botaniques majeures conduites au sein des deux réserves, par Sita *et al.* 1991 (une liste de spécimens principalement récoltés au nord Lefini, durant le projet GEF-Congo), Moutsamboté 1994 (une description de la végétation de Lesio-Louna), Moutsamboté 1998 (une description de la végétation du nord Lefini), Koubouana 1998 (une étude de la dynamique des forêts au nord Lefini) et Nsongola *et al.* 2006 (une étude d'une île de 25 ha au sud-ouest Lefini).



Les résultats de ces cinq études, auxquels s'ajoutent quelques données supplémentaires, ont été rassemblés en une liste unique, totalisant 787 espèces appartenant à 119 familles. Les familles les plus diversifiées sont les Poaceae (65 espèces), les Rubiaceae (61), les Fabaceae (55), les Euphorbiaceae (35), les Cyperaceae (31) et les Apocynaceae (30). Cependant, étant donné que cette combinaison de résultats est une première, il apparaît clairement que de nombreuses espèces sont mentionnées sous des noms différents dans les différents rapports. Par exemple, entre 20 et 25 espèces de Rubiaceae figurent dans chacun des cinq principaux rapports, il est donc peu probable qu'elles représentent 61 espèces différentes. De façon similaire, les cinq rapports mentionnent tous six ou sept espèces de Annonaceae, alors que le nombre total d'espèces donné pour cette famille dans la liste combinée est de 19. De telles incohérences peuvent se produire pour diverses raisons, mais l'une d'entre elles est simplement l'utilisation de noms différents pour une même espèce. Par exemple, *Annona arenaria* et *A. senegalensis* apparaissent toutes deux sur notre liste, alors qu'en fait il n'y a qu'une espèce unique *Annona* dans notre zone. Certaines autorités font référence à l'espèce comme *A. arenaria*, d'autres comme *A. senegalensis*. Ceci, de même que plusieurs autres exemples similaires, constitue une problématique sur laquelle doivent s'accorder les experts en la matière. Nous espérons que cette liste initiale suscitera la discussion sur de tels problèmes, et que les futures éditions refléteront l'accord obtenu sur la nomenclature exacte. Loin de nous la prétention de traiter de ces problèmes, nous pensons plutôt que cette liste initiale demeurera une référence utile pour ceux désirant comparer les résultats issus de divers rapports. Cependant, pour donner une estimation approximative du nombre probable d'espèces relevées dans la réserve, nous avons simplement considéré le nombre maximal d'espèces identifiées pour chaque famille dans un seul rapport (étant donné qu'il est peu probable qu'un rapport unique donne deux noms pour la même espèce), et totalisé ceux-ci de façon à atteindre un minimum de 457 espèces appartenant à 119 familles. En utilisant cette méthodologie, les familles les plus riches en espèces sont, comme cité précédemment, les Poaceae (35 espèces), les Rubiaceae (25), les Fabaceae (21), les Euphorbiaceae (18), les Cyperaceae (18) et les Apocynaceae (15).

Nous fournissons les photos de 214 espèces appartenant à 70 familles, la majorité ayant été prises durant l'étude botanique de l'île d'Abio (Nsongola *et al.* 2006), d'autres à proximité des camps d'Abio et Iboubikro. Bien que ne couvrant pas la totalité des espèces rencontrées dans les réserves, nous espérons que ces photos stimuleront quiconque ayant un intérêt pour la flore des réserves.

Remerciements

Nous remercions la Fondation John Aspinall, le Ministère de l'Economie Forestière et de l'Environnement de la République du Congo, le Centre d'Etudes sur les Ressources Végétales, Brazzaville, et le personnel et tous les partisans du Projet Protection des Gorilles, République du Congo.

Bibliographie

- Cousins, D. 2002. Natural plant foods utilized by gorillas in the former Brazzaville Orphanage and the Lesio-Louna Reserve. *International Zoo News* 49(4): 210-218.
- Dhetchuvi, M. M. & Diafouka, A. 1993. Les Marantaceae du Congo. *Fragm. Flor. Geobot.* 38(2) : 401-450.
- Koubouana, F. 1998. *Etude de la dynamique de reconstitution des forêts de la Réserve de la Lefini : secteur nord*. CERVE/GEF-Congo/PROGECAP.
- Le Thomas, A. 1969. *Flore du Gabon. 16. Annonacées*. Paris: Muséum National d'Histoire Naturelle.
- Letouzey, R. 1982. *Manuel de Botanique Forestière, Afrique Tropicale. Tome 2A*. Centre Technique Forestier Tropical, Marne.
- Letouzey, R. 1983. *Manuel de Botanique Forestière, Afrique Tropicale. Tome 2B*. Centre Technique Forestier Tropical, Marne.
- Makany, L. 1976. *Végétation des plateaux Téké (Congo)*. Université de Brazzaville, Ed. Jobard, France, 293 pp.
- Mbani Akangala, M. 1998. *Aliments du gorille dans le sanctuaire Lesio-Louna*. PPG-Congo / Ministère de l'Economie Forestière et de l'Environnement, République du Congo.
- Moutsamboté, J. M. 1994. *Etude botanique de la Lesio-Louna*. Centre d'Etudes sur les Ressources Végétales, Brazzaville, Congo.
- Moutsamboté, J. M. 1998. *La végétation de la Réserve de la Lefini, secteur Nord*. Centre d'Etudes sur les Ressources Vegetales, Brazzaville, Congo.
- Nsongola, G., Okandza, L. & King, T. 2006. *Analyse botanique de l'île d'Abio, sud-ouest de la Réserve de la Lefini, République du Congo*. John Aspinall Foundation / CERVE, Brazzaville.
- Sita, P. & Moutsamboté, J.-M. 1988. *Catalogue des plantes vasculaires du Congo*. Centre d'Etudes sur les Ressources Végétales, Brazzaville, Congo.
- Sita, P., Harris, D. J., Moutsamboté, J.-M. & Thomas, D. W. 1991. *List of vascular plants collected in the Lefini Reserve by David Harris, Jean-Marie Moutsamboté and Duncan Thomas during the preliminary phase of the World Bank GEF-Congo project, October 1991. Herbarium determinations by Paul Sita*. GEF-Congo.
- White, L. & Abernethy, K. 1997. *A guide to the Vegetation of the Lopé Reserve, Gabon*. ECOFAC, Gabon / Wildlife Conservation Society, New York.
- White, L. & Edwards, A. 2000. Descriptions et inventaires de végétation. Pp 117-152 In : White, L. & Edwards, A. (Eds.) *Conservation en forêt pluviale africaine: méthodes de recherche*. Wildlife Conservation Society, New York. 444 pp.

Tableau 1: Nombre d'espèces identifiées par famille
(S91: Sita *et al.* 1991; M94: Moutsamboté 1994; M98: Moutsamboté 1998; K98: Koubouana 1998; N06: Nsongola *et al.* 2006)

Famille	Total	S91	M94	M98	K98	N06	Maximum
Poaceae	65	15	20	35	14	10	35
Rubiaceae	61	20	25	21	22	21	25
Fabaceae	55	17	13	18	21	5	21
Euphorbiaceae	35	14	18	11	18	12	18
Cyperaceae	31	18	5	13	5	8	18
Apocynaceae	30	9	15	9	13	7	15
Asteraceae	24	7	10	14	6	4	14
Commelinaceae	21	11	4	7	12	3	12
Annonaceae	19	6	7	6	7	7	7
Mimosaceae	16	7	10	10	5	5	10
Melastomataceae	14	7	3	2	3	3	7
Verbenaceae	14	4	6	5	6	1	6
Connaraceae	13	6	6	3	7	6	7
Arecaceae	13	3	6	5	4	7	7
Moraceae	12	4	3	3	8	2	8
Sapotaceae	11	4	4	3	3	1	4
Marantaceae	11	3	5	2	6	3	6
Dioscoreaceae	10	1	6		5	2	6
Loganiaceae	10	5	8	2	1	4	8
Acanthaceae	10	5	4	3	6		6
Asclepiadaceae	10	8		1			8
Burseraceae	9	4	4	1	4	3	4
Olacaceae	9	6	5	3	6	1	6
Orchidaceae	9	5	1	2	2	1	5
Caesalpiniaceae	9	4	3	5	4	1	5
Sapindaceae	9	5	3	5	5	2	5
Meliaceae	8	2	3	4	7	2	7
Chrysobalanaceae	8	5	1	3	1	1	5
Zingiberaceae	8	5	3	3	2	4	5
Combretaceae	8	2	2	1	1	2	2
Scrophulariaceae	8	7		3			7
Ochnaceae	7	5	4	2	1	2	5
Dichapetalaceae	7	2	2	3	4	1	4
Araceae	7	1	3	4	3	3	4
Solanaceae	7		1	1	7		7
Tiliaceae	6	2	2	2	3	2	3
Passifloraceae	6	2	1		2	3	3
Vitaceae	6	1	2	2	3	1	3
Convolvulaceae	6	2	1	2	2		2
Myristicaceae	5	3	2	3	3	3	3
Polypodiaceae	5		2	2	4		4

Famille	Total	S91	M94	M98	K98	N06	Maximum
Irvingiaceae	5	2	1	2	1	1	2
Ebenaceae	4	1		1	3		3
Malvaceae	4		1		1	1	1
Clusiaceae	4	1	3	3	3	1	3
Liliaceae	4	1	1	3			3
Hippocrateaceae	4	1	1		3		3
Lamiaceae	4	2	1		1		2
Anacardiaceae	4	2	2	2	2	2	2
Ulmaceae	4	1		1	2		2
Adiantaceae	3			2	1		2
Flacourtiaceae	3	3	1	1	1	1	3
Icacinaceae	3		1	1	1		1
Agavaceae	3	1	3	2	2	2	3
Hypericaceae	3	2	2	1	2	2	2
Eriocaulaceae	3	1		3			3
Loranthaceae	3	2	1				2
Amaranthaceae	3		1		3		3
Pandaceae	3	2			2		2
Sterculiaceae	3	1		2	1		2
Bignoniaceae	3		1		3	1	3
Myrtaceae	3	2	3	2		2	3
Aspleniaceae	3			2	1		2
Menispermaceae	3		1		3	1	3
Dilleniaceae	2		1	1	1	2	2
Dennstaedtiaceae	2	2	1	1	1		2
Davalliaceae	2		2	1	1		2
Cucurbitaceae	2	1	1		2		2
Anisophylleaceae	2	1	1	2	1		2
Gnetaceae	2		2	1	1	1	2
Bromeliaceae	2				1	1	1
Schizaeaceae	2	1	1			1	1
Lecythidaceae	2	1			1		1
Rhamnaceae	2		1		2		2
Periplocaceae	2				1		1
Rutaceae	2	1			1		1
Onagraceae	2	1				1	1
Nymphaeaceae	2			1		1	1
Selaginellaceae	2		1	1	1	1	1
Lycopodiaceae	2	1	1	1		1	1
Urticaceae	2				1	2	2
Lentibulariaceae	2	2					2
Iridaceae	2	2		1			2

Famille	Total	S91	M94	M98	K98	N06	Maximum
Lomariopsidaceae	2		1	1	1		1
Basellaceae	1				1		1
Xyridaceae	1			1			1
Balsaminaceae	1					1	1
Balanophoraceae	1	1	1	1	1		1
Vochysiaceae	1	1	1	1			1
Rhizophoraceae	1	1					1
Santalaceae	1	1					1
Salviniaceae	1			1			1
Thelypteridaceae	1	1					1
Begoniaceae	1			1			1
Amaryllidaceae	1			1	1		1
Phytolaccaceae	1	1			1		1
Smilacaceae	1	1	1	1	1	1	1
Simaroubaceae	1					1	1
Asparagaceae	1	1					1
Opiliaceae	1	1					1
Hypoxidaceae	1	1					1
Gleicheniaceae	1		1				1
Ixonanthaceae	1				1		1
Lauraceae	1				1		1
Erythroxylaceae	1	1					1
	1			1			1
Malpighiaceae	1		1			1	1
Musaceae	1				1		1
Polygalaceae	1		1	1			1
Octoknemaceae	1	1				1	1
Polygonaceae	1			1			1
Oxalidaceae	1			1			1
Pandanaceae	1					1	1
Pedaliaceae	1						0
Capparaceae	1	1					1
Hugoniaceae	1	1	1				1
Piperaceae	1		1			1	1
Brassicaceae	1				1		1
Bombacaceae	1			1			1
Nyctaginaceae	1				1		1
Total	787	289	268	275	298	175	457

Tableau 2: Espèces de Ptéridophytes rencontrées dans les Réserves Lesio-Louna et Lefini.

(S91: Sita *et al.* 1991; M94: Moutsamboté 1994; M98: Moutsamboté 1998; K98: Koubouana 1998; N06: Nsongola *et al.* 2006)

Famille	Espèce	S91	M94	M98	K98	N06	Teke (M94)	Commentaire
	<i>Microsorium punctatum</i>			1				<i>Microgramma punctatum</i> ?
Adiantaceae	<i>Adiantum</i> sp.				1			
Adiantaceae	<i>Pellaea doniana</i>			1				
Adiantaceae	<i>Pityrogramma calomelanos</i>			1				
Aspleniaceae	<i>Aplenium</i> sp.				1			
Aspleniaceae	<i>Asplenium africanum</i>			1				
Aspleniaceae	<i>Asplenium</i> sp.			1				
Davalliaceae	<i>Davallia chaerophylloides</i>		1					
Davalliaceae	<i>Nephrolepis bisserata</i>		1	1	1		Isiélé idzua	
Dennstaedtiaceae	<i>Lonchitis currori</i>	1						
Dennstaedtiaceae	<i>Pteridium aquilinum</i>	1	1	1	1		Isiélé	M 94, 98: var <i>caudatum</i> ; Pteridaceae; K 98: + var. <i>caudata</i>
Gleicheniaceae	<i>Gleichenia linearis</i>		1				Isiélé kiadzua	
Lomariopsidaceae	<i>Lomariopsis congoensis</i>		1					
Lomariopsidaceae	<i>Lomariopsis guineensis</i>			1	1			
Lycopodiaceae	<i>Lycopodium affine</i>			1				
Lycopodiaceae	<i>Lycopodium cernuum</i>	1	1			1		
Polypodiaceae	<i>Microgramma owariensis</i>				1			
Polypodiaceae	<i>Microgramma punctatum</i>				1			
Polypodiaceae	<i>Phymatodes scolopendria</i>		1	1	1			
Polypodiaceae	<i>Platyserium angolense</i>			1	1			
Polypodiaceae	<i>Platyserium stemaria</i>		1					
Salviniaceae	<i>Salvinia nymphellula</i>			1				
Schizaeaceae	<i>Lygodium microphyllum</i>	1				1		
Schizaeaceae	<i>Lygodium smithianum</i>		1					
Selaginellaceae	<i>Selaginella congoensis</i>			1				
Selaginellaceae	<i>Selaginella myosurus</i>		1		1	1	Lambuani	
Thelypteridaceae	<i>Cyclosorus striatus</i>	1						

Tableau 3: Espèces de non-Ptéridophytes rencontrées dans les Réserves Lesio-Louna et Lefini.

(S91: Sita *et al.* 1991; M94: Moutsamboté 1994; M98: Moutsamboté 1998; K98: Koubouana 1998; N06: Nsongola *et al.* 2006)

Famille	Espèce	S91	M94	M98	K98	N06	Teke (M94)	Commentaire
Acanthaceae	<i>Acanthaceae</i> sp. 1				1			
Acanthaceae	<i>Acanthus montanus</i>		1	1	1		Balitsari	
Acanthaceae	<i>Asystasia gangetica</i>	1	1		1		Ompontsio	
Acanthaceae	<i>Justica insularis</i>			1	1			
Acanthaceae	<i>Pseudanthemum ludovicianum</i>		1		1			
Acanthaceae	<i>Sclerochiton nitidus</i>	1						
Acanthaceae	<i>Thomandersia butayei</i>	1						
Acanthaceae	<i>Thomandersia laurentii</i>	1						
Acanthaceae	<i>Thomandersia laurifolia</i>		1	1			Ondzua idzua	
Acanthaceae	<i>Whitfieldia elongata</i>	1			1			
Agavaceae	<i>Dracaena arborea</i>		1	1	1	1		
Agavaceae	<i>Dracaena reflexa</i>	1	1	1	1	1	Omba nzou	S 91 & M 98: var <i>nitens</i>
Agavaceae	<i>Dracaena</i> sp.		1				Omba nzou	
Amaranthaceae	<i>Amaranthus hybridus</i>				1			
Amaranthaceae	<i>Celosia laxa</i>				1			
Amaranthaceae	<i>Cyatula prostata</i>		1		1		Onganga	
Ameyllidaceae	<i>Scadoxus multiflorus</i>			1	1			K 98: aussi = <i>Haemanthus multiflorus</i>
Anacardiaceae	<i>Pseudospondias microcarpa</i>	1	1	1		1		
Anacardiaceae	<i>Pseudospondias</i> sp.				1			
Anacardiaceae	<i>Sorindeia juglandifolia</i>	1	1	1	1	1	Onkoro	
Anacardiaceae	<i>Sorindeia</i> sp.							Mbani Akangala 98
Anisophylleaceae	<i>Anisophyllea purpurascens</i>			1	1			
Anisophylleaceae	<i>Anisophyllea quangensis</i>	1	1	1			Lifua	M 94: Rhizophoraceae
Annonaceae	<i>Annona arenaria</i>		1	1			Elo	(FDL = <i>A. senegalensis</i>)
Annonaceae	<i>Annona senegalensis</i>	1						GN: ssp senegalensis

Famille	Espèce	S91	M94	M98	K98	N06	Teke (M94)	Commentaire
Annonaceae	<i>Annonaceae sp 1</i>					1		
Annonaceae	<i>Anonidium mannii</i>		1	1	1			
Annonaceae	<i>Artabotrys boonei</i>					1		
Annonaceae	<i>Artabotrys sp.</i>				1			
Annonaceae	<i>Cleistopholis patens</i>			1				
Annonaceae	<i>Monodora angolensis</i>				1			
Annonaceae	<i>Neostenanthera pluriflora</i>	1				1		
Annonaceae	<i>Pachypodianthum confine</i>				1			
Annonaceae	<i>Piptostigma fasciculata</i>	1						
Annonaceae	<i>Uvaria brazzavillensis</i>		1		1	1		
Annonaceae	<i>Uvaria comperei</i>		1					
Annonaceae	<i>Xylopia aethiopica</i>		1	1		1	Onkala	
Annonaceae	<i>Xylopia hypolampra</i>		1			1	Onkala tsio	
Annonaceae	<i>Xylopia rubescens</i>	1	1	1		1	Bukala	M 94: var <i>rubescens</i>
Annonaceae	<i>Xylopia staudtii</i>	1			1			
Annonaceae	<i>Xylopia welwitschii</i>	1			1			
Annonaceae	<i>Xylopia wilwerthii</i>			1				
Apocynaceae	<i>Alstonia boonei</i>	1	1	1		1	Ontsatsa	
Apocynaceae	<i>Ancylobotrys pyriformis</i>							Mbani Akangala 98
Apocynaceae	<i>Ancylobotrys amoena</i>	1						
Apocynaceae	<i>Anthoclitandra robustior</i>			1				
Apocynaceae	<i>Aphanostylis mannii</i>		1			1		GN: = <i>Landolphia incerta</i>
Apocynaceae	<i>Apocynaceae sp.</i>				1			
Apocynaceae	<i>Baijsea axillaris</i>	1	1	1	1	1		
Apocynaceae	<i>Baijsea zygomoides</i>				1			
Apocynaceae	<i>Clitandra cymulosa</i>		1	1	1	1	Antsonguo	
Apocynaceae	<i>Dictyophleba ochracea</i>	1						
Apocynaceae	<i>Dictyophleba stipulosa</i>		1				Ankarikion	
Apocynaceae	<i>Funtumia africana</i>		1		1		Onlionlion	
Apocynaceae	<i>Holarrhena floribunda</i>							GN: Abio
Apocynaceae	<i>Landolphia jumellei</i>		1		1	1	Chiya	
Apocynaceae	<i>Landolphia lanceolata</i>	1	1	1			Iyara	
Apocynaceae	<i>Landolphia ligustrifolia</i>	1	1	1	1			
Apocynaceae	<i>Landolphia owariensis</i>	1	1	1			Nkao	
Apocynaceae	<i>Landolphia sp.</i>				1	1		
Apocynaceae	<i>Landolphia spp.</i>		1				Ankarikion, Onkovari, Ikuli	
Apocynaceae	<i>Landolphia thollonii</i>		1	1				
Apocynaceae	<i>Pleiocarpa pycnantha</i>				1			K 98: var. <i>tubicina</i>
Apocynaceae	<i>Rauwolfia obscura</i>	1			1			
Apocynaceae	<i>Rauwolfia rosea</i>		1				Onlili	
Apocynaceae	<i>Rauwolfia sp.</i>				1			
Apocynaceae	<i>Rauwolfia vomitoria</i>				1			
Apocynaceae	<i>Sauvagesia erecta</i>			1				
Apocynaceae	<i>Strophanthus sarmetosus</i>					1		
Apocynaceae	<i>Tabernaemontana crassa</i>		1		1		Litu	
Apocynaceae	<i>Tabernaemontana eglandulosa</i>	1						
Apocynaceae	<i>Voacanga chaltiana</i>		1					
Araceae	<i>Anchomanes difformis</i>	1	1		1		Kolingambio	
Araceae	<i>Cercestis congoensis</i>			1		1		
Araceae	<i>Cercestis dinklagei</i>				1			
Araceae	<i>Cercestis ferruginea</i>			1				
Araceae	<i>Culcasia angolense</i>					1		
Araceae	<i>Culcasia scandens</i>		1	1	1			
Araceae	<i>Cyrtosperma senegalense</i>		1	1		1		
Arecaceae	<i>Ancistrophyllum secundiflorum</i>		1	1	1	1	Onkon	
Arecaceae	<i>Calamus deerratus</i>			1				
Arecaceae	<i>Calamus sp.</i>		1				Tsutuo	
Arecaceae	<i>Elaeis guineensis</i>				1	1		
Arecaceae	<i>Eremospatha cabrae</i>		1	1	1		Ikao	
Arecaceae	<i>Eremospatha haullwilleana</i>	1		1		1		
Arecaceae	<i>Eremospatha hookeri</i>		1			1	Libaon	
Arecaceae	<i>Eremospatha sp.</i>					1		

Famille	Espèce	S91	M94	M98	K98	N06	Teke (M94)	Commentaire
Arecaceae	<i>Eremospatha wendlandiana</i>					1		
Arecaceae	<i>Oncocalamus acanthodesmis</i>	1						
Arecaceae	<i>Raphia hookeri</i>		1		1		Ambampé	
Arecaceae	<i>Raphia sp.</i>	1	1	1			Antsua	
Arecaceae	<i>Raphia vinifera</i>					1		
Asclepiadaceae	<i>Asclepias sp.</i>			1				
Asclepiadaceae	<i>Brachystelma sp.</i>	1						
Asclepiadaceae	<i>Ectadiopsis oblongifolia</i>	1						
Asclepiadaceae	<i>Gomphocarpus filiformis</i>	1						
Asclepiadaceae	<i>Gomphocarpus solstitialis</i>	1						
Asclepiadaceae	<i>Pachycarpus lineolatus</i>	1						
Asclepiadaceae	<i>Rhynchosigma racemosum</i>							Mbani Akangala 98
Asclepiadaceae	<i>Schizoglossum ?interruptum</i>	1						
Asclepiadaceae	<i>Schizoglossum angustissium</i>	1						
Asclepiadaceae	<i>Tylophora congolana</i>	1						
Asparagaceae	<i>Asparagus angolensis</i>	1						
Asteraceae	<i>Ageratum conyzoides</i>				1			
Asteraceae	<i>Aspilia dewevrei</i>	1		1				
Asteraceae	<i>Aspilia kotschyi</i>		1	1			Onkiélé	M 98: <i>A. kotschyi</i>
Asteraceae	<i>Bidens pilosa</i>		1		1		Nkuayankuaya	
Asteraceae	<i>Chromolaena odorata</i>				1	1		K 98: aussi = <i>C. odoratum</i> ; (= <i>Eupatorium</i>)
Asteraceae	<i>Conyza pyrropappus</i>	1						
Asteraceae	<i>Conyza sumatrensis</i>				1			K 98: aussi = <i>Erigeron floribunda</i>
Asteraceae	<i>Crassocephalum biafrae</i>			1				
Asteraceae	<i>Emilia coccinea</i>	1		1	1	1		
Asteraceae	<i>Emilia graminea</i>	1	1				Ongaonga	
Asteraceae	<i>Emilia praethermissa</i>			1				
Asteraceae	<i>Eupatorium africanum</i>		1				Isé	
Asteraceae	<i>Helichrysum mechowianum</i>		1	1				M 98: <i>M. mechowianum</i>
Asteraceae	<i>Launaea nana</i>							GN: Abio
Asteraceae	<i>Mikania cordata</i>	1	1	1	1	1	Ambabu	M 98: var <i>cordata</i> ; K 98: <i>Mikhania</i>
Asteraceae	<i>Stomatanthes africanus</i>			1				
Asteraceae	<i>Triplotaxis stellulifera</i>			1				
Asteraceae	<i>Vernonia brazzavillensis</i>	1	1			1	Ompupu ontsio	
Asteraceae	<i>Vernonia cinerea</i>		1	1			Impiéré	
Asteraceae	<i>Vernonia conferta</i>		1				Ompupu	
Asteraceae	<i>Vernonia guineense</i>			1				
Asteraceae	<i>Vernonia perrotetii</i>			1				
Asteraceae	<i>Vernonia potamophylla</i>			1				
Asteraceae	<i>Vernonia smithiana</i>	1	1	1			Itié	
Balanophoraceae	<i>Thonningia sanguinea</i>	1	1	1	1		Efulu	
Balsaminaceae	<i>Impatiens irvingii</i>					1		
Basellaceae	<i>Basella alba</i>				1			
Begoniaceae	<i>Begonia incunda</i>			1				M 98: espèce nouvelle
Bignoniaceae	<i>Markhamia lutea</i>				1			
Bignoniaceae	<i>Markhamia sessilis</i>		1		1	1		
Bignoniaceae	<i>Markhamia tomentosa</i>				1			
Bombacaceae	<i>Ceiba pentandra</i>			1				
Brassicaceae	<i>Bassica carnita</i>				1			
Bromeliaceae	<i>Ananas comosus</i>					1		ananas
Bromeliaceae	<i>Ananas sativa</i>				1			
Burseraceae	<i>Canarium schweinfurthii</i>		1	1	1			M 94 & K 98: <i>Cararium</i>
Burseraceae	<i>Dacryodes buttneri</i>				1	1		
Burseraceae	<i>Dacryodes edulis</i>	1			1			
Burseraceae	<i>Dacryodes letestui</i>	1	1					
Burseraceae	<i>Dacryodes pubescens</i>		1				Onso idzua	
Burseraceae	<i>Dacryodes sp.</i>					1		
Burseraceae	<i>Dacryodes yangambiensis</i>	1						
Burseraceae	<i>Pachylobus edulis</i>							Cousins 2002

Famille	Espèce	S91	M94	M98	K98	N06	Teke (M94)	Commentaire
Burseraceae	<i>Santiria trimera</i>	1	1		1	1	Onkoro	M 94: <i>Santira</i>
Caesalpiniaceae	<i>Amphimas ferruginea</i>		1	1	1		Ontenté	K 98: <i>A. ferrugineus</i>
Caesalpiniaceae	<i>Berlinia bracteosa</i>		1	1			Onto adzali	
Caesalpiniaceae	<i>Berlinia grandiflora</i>	1						
Caesalpiniaceae	<i>Cassia mimosoides</i>	1		1	1			K 98: <i>Casia</i>
Caesalpiniaceae	<i>Daniellia pynaertii</i>			1				
Caesalpiniaceae	<i>Dialium englerianum</i>	1		1				
Caesalpiniaceae	<i>Dialium pachyphyllum</i>				1			
Caesalpiniaceae	<i>Dialium polyanthum</i>	1			1	1		
Caesalpiniaceae	<i>Hymenostegia floribunda</i>		1				Iliri	
Capparaceae	<i>Buchholzia coriacea</i>	1						
Chrysobalanaceae	<i>Acioa bellayana</i>					1		
Chrysobalanaceae	<i>Acioa pallescens</i>	1						
Chrysobalanaceae	<i>Chrysobalanus icaco</i>			1				M 98: var <i>atacorensis</i>
Chrysobalanaceae	<i>Magnistipula butayei</i>	1						
Chrysobalanaceae	<i>Maranthes glabra</i>	1						
Chrysobalanaceae	<i>Parinari capensis</i>	1	1					
Chrysobalanaceae	<i>Parinari excelsa</i>	1		1	1			Cousins: Rosaceae
Chrysobalanaceae	<i>Parinari pumila</i>			1				
Clusiaceae	<i>Allanblackia stanerama</i>				1			
Clusiaceae	<i>Garcinia huillensis</i>		1	1			Ongali	Cousins: Guttiferae
Clusiaceae	<i>Garcinia kola</i>	1	1	1	1		Onyali	
Clusiaceae	<i>Symphonia globulifera</i>		1	1	1	1		
Combretaceae	<i>Combretum cf mannii</i>					1		
Combretaceae	<i>Combretum marginatum</i>							Mbani Akangala 98
Combretaceae	<i>Combretum platypterum</i>	1						
Combretaceae	<i>Combretum racemosum</i>		1	1	1	1	Ontsioratsio wa tsio	
Combretaceae	<i>Combretum sp.</i>		1					
Combretaceae	<i>Combretum sp. 1</i>							Mbani Akangala 98
Combretaceae	<i>Combretum sp. 2</i>							Mbani Akangala 98
Combretaceae	<i>Combretum targuense</i>	1						
Commelinaceae	<i>Aneilema beniniense</i>		1	1	1			K 98: <i>A. beninense</i>
Commelinaceae	<i>Aneilema lanceolatum</i>	1						
Commelinaceae	<i>Aneilema ovato-oblongum</i>				1			
Commelinaceae	<i>Buforrestia imperforata</i>				1			
Commelinaceae	<i>Coleotrype laurentii</i>				1			
Commelinaceae	<i>Commelina benghalensis</i>	1						
Commelinaceae	<i>Commelina capitata</i>				1			
Commelinaceae	<i>Commelina diffusa</i>		1	1	1			
Commelinaceae	<i>Cyanotis longifolia</i>			1				M 98: var <i>longifolia</i>
Commelinaceae	<i>Cyanotis sp.</i>	1						
Commelinaceae	<i>Floscopa africana</i>	1						
Commelinaceae	<i>Murdammia simplex</i>	1		1	1			
Commelinaceae	<i>Palisota ambigua</i>	1	1	1	1	1	Ankonako	
Commelinaceae	<i>Palisota barteri</i>				1	1		
Commelinaceae	<i>Palisota brachythyrsa</i>	1						
Commelinaceae	<i>Palisota hirsuta</i>		1			1	Ankonako	
Commelinaceae	<i>Palisota schweinfurthii</i>	1			1			
Commelinaceae	<i>Palisota thollonii</i>	1						
Commelinaceae	<i>Pollia condensata</i>	1		1	1			
Commelinaceae	<i>Polyspatha paniculata</i>			1	1			
Commelinaceae	<i>Stanfielda imperforata</i>	1						
Connaraceae	<i>Agelaea dewevrei</i>	1	1	1	1	1	Tili	
Connaraceae	<i>Agelaea sp.</i>				1			
Connaraceae	<i>Agelaea villosiflora</i>				1			
Connaraceae	<i>Byrsocarpus coccineus</i>		1					
Connaraceae	<i>Byrsocarpus poggeanus</i>		1	1				
Connaraceae	<i>Byrsocarpus viridis</i>	1			1	1		
Connaraceae	<i>Castanola paradoxa</i>	1						
Connaraceae	<i>Cnestis ferruginea</i>	1	1		1	1	Ombi	
Connaraceae	<i>Cnestis gabunensis</i>	1						
Connaraceae	<i>Cnestis iomalla</i>		1		1	1	Ibalbé	

Famille	Espèce	S91	M94	M98	K98	N06	Teke (M94)	Commentaire
Connaraceae	<i>Connarus griffonianus</i>			1				
Connaraceae	<i>Manotes pruinosa</i>	1	1			1	Ontsitsié	
Connaraceae	<i>Roureopsis obliquifoliolata</i>				1	1		
Convolvulaceae	<i>Aniseia martinicensis</i>	1						
Convolvulaceae	<i>Ipomoea involucrata</i>		1		1			
Convolvulaceae	<i>Ipomoea mauritiana</i>			1				
Convolvulaceae	<i>Ipomoea sp.</i>			1				
Convolvulaceae	<i>Merremia tridentata</i>	1						S 91: subsp <i>angustifolia</i>
Convolvulaceae	<i>Neuropeltis velutina</i>				1			
Cucurbitaceae	<i>Cogniauxia podolaena</i>	1	1		1			K 98: <i>Cognauxia</i>
Cucurbitaceae	<i>Curcubita pepo</i>				1			
Cyperaceae	<i>Bulbostylis barbata</i>	1						
Cyperaceae	<i>Bulbostylis laniceps</i>	1	1	1			Tsuna	
Cyperaceae	<i>Cyperus difformis</i>			1				
Cyperaceae	<i>Cyperus haspan</i>	1						
Cyperaceae	<i>Cyperus mapanioides</i>	1			1			
Cyperaceae	<i>Cyperus margaritaceus</i>	1						
Cyperaceae	<i>Cyperus nudicaulis</i>					1		
Cyperaceae	<i>Cyperus sp.</i>		1	1	1			
Cyperaceae	<i>Cyperus tenax</i>	1						
Cyperaceae	<i>Eleocharis dulcis</i>			1		1		
Cyperaceae	<i>Eleocharis sp.</i>	1						
Cyperaceae	<i>Eleocharis variegata</i>	1						
Cyperaceae	<i>Fimbristylis dichotoma</i>	1						
Cyperaceae	<i>Fimbristylis hispidula</i>	1		1	1			M 98: var <i>hispidula</i>
Cyperaceae	<i>Fimbristylis pilosa</i>	1						
Cyperaceae	<i>Fuirena stricta</i>	1						
Cyperaceae	<i>Fuirena umbellata</i>	1		1		1		
Cyperaceae	<i>Hypolytrum heteromorphum</i>					1		
Cyperaceae	<i>Kyllinga sp.</i>	1						
Cyperaceae	<i>Mariscus cylindricus</i>			1				
Cyperaceae	<i>Mariscus sp.</i>		1					
Cyperaceae	<i>Mariscus sumatrensis</i>				1			
Cyperaceae	<i>Pycreus rufescens</i>	1						
Cyperaceae	<i>Pycreus scatae</i>	1		1				M 98: <i>P. scatae</i>
Cyperaceae	<i>Pycreus sp</i>			1				
Cyperaceae	<i>Rhynchospora candida</i>			1				
Cyperaceae	<i>Rhynchospora corymbosa</i>	1		1		1		
Cyperaceae	<i>Scleria anceps</i>			1				
Cyperaceae	<i>Scleria boivinii</i>		1	1	1	1	Ekiélé biélé	
Cyperaceae	<i>Scleria racemosa</i>	1	1			1		S 91: <i>S. racemosa</i>
Cyperaceae	<i>Scleria verrucosa</i>					1		
Dichapetalaceae	<i>Dichapetalum brazzae</i>		1	1	1	1		
Dichapetalaceae	<i>Dichapetalum cf gabunense</i>				1			
Dichapetalaceae	<i>Dichapetalum flaviform</i>	1						
Dichapetalaceae	<i>Dichapetalum heudelotii</i>	1						
Dichapetalaceae	<i>Dichapetalum hispidium</i>				1			
Dichapetalaceae	<i>Dichapetalum lujae</i>		1	1	1			
Dichapetalaceae	<i>Dichapetalum thollonii</i>			1				
Dilleniaceae	<i>Tetracera alnifolia</i>		1	1	1	1		M 94, 98: var <i>alnifolia</i>
Dilleniaceae	<i>Tetracera potatoria</i>					1		
Dioscoreaceae	<i>Dioscorea bulbifera</i>		1					
Dioscoreaceae	<i>Dioscorea dumetorum</i>		1				Isumia	
Dioscoreaceae	<i>Dioscorea liebrechtsiana</i>				1			
Dioscoreaceae	<i>Dioscorea manganotiana</i>		1		1	1	Litina litso	
Dioscoreaceae	<i>Dioscorea preusii</i>				1			
Dioscoreaceae	<i>Dioscorea semperflorens</i>	1			1			
Dioscoreaceae	<i>Dioscorea smilacifolia</i>				1	1		
Dioscoreaceae	<i>Dioscorea sp. 1</i>		1				Ikua imbila	
Dioscoreaceae	<i>Dioscorea sp. 2</i>		1				Tson	
Dioscoreaceae	<i>Dioscorea sp. 3</i>		1					
Ebenaceae	<i>Diospyros dendo</i>				1			

Famille	Espèce	S91	M94	M98	K98	N06	Teke (M94)	Commentaire
Ebenaceae	<i>Diospyros kamerunensis</i>	1						
Ebenaceae	<i>Diospyros monbuttensis</i>			1	1			M 98: <i>D. mombuttensis</i>
Ebenaceae	<i>Diospyros sp.</i>				1			
Eriocaulaceae	<i>Congolanthus longidens</i>			1				
Eriocaulaceae	<i>Congolanthus sp.</i>			1				
Eriocaulaceae	<i>Mesanthemum radicans</i>	1		1				
Erythroxylaceae	<i>Aneulophus africanus</i>	1						
Euphorbiaceae	<i>Alchornea cordifolia</i>	1	1	1	1	1	Ikuru	
Euphorbiaceae	<i>Alchornea floribunda</i>			1	1			
Euphorbiaceae	<i>Antidesma venosum</i>				1			
Euphorbiaceae	<i>Bridelia ferruginea</i>	1	1	1	1	1	Ontsaliku	
Euphorbiaceae	<i>Bridelia micrantha</i>				1	1		
Euphorbiaceae	<i>Chaetocarpus africanus</i>	1	1	1		1		
Euphorbiaceae	<i>Cleistanthus inundatus</i>			1				
Euphorbiaceae	<i>Dichostemma glaucescens</i>		1					
Euphorbiaceae	<i>Drypetes sp.</i>		1					
Euphorbiaceae	<i>Erythrococca chevalieri</i>		1		1		Ililalili	
Euphorbiaceae	<i>Euphorbia hirta</i>				1			
Euphorbiaceae	<i>Hymenocardia acida</i>	1	1	1		1	Liwéré	
Euphorbiaceae	<i>Hymenocardia ulmoides</i>	1	1			1	Onsagné	
Euphorbiaceae	<i>Macaranga barteri</i>		1		1	1	Onsasa	
Euphorbiaceae	<i>Macaranga monandra</i>	1	1		1		Onsasa	
Euphorbiaceae	<i>Macaranga pynaertii</i>	1						
Euphorbiaceae	<i>Macaranga saccifera</i>	1	1		1	1		
Euphorbiaceae	<i>Macaranga schweinfurthii</i>		1			1	Onsasa	
Euphorbiaceae	<i>Macaranga spinosa</i>				1			
Euphorbiaceae	<i>Maesobotrya barteri</i>			1		1		
Euphorbiaceae	<i>Maesobotrya sp.</i>				1			
Euphorbiaceae	<i>Manihot esculenta</i>				1			
Euphorbiaceae	<i>Manniophyton fulvum</i>		1				Ombi	
Euphorbiaceae	<i>Maprounea africana</i>	1	1	1			Isé	
Euphorbiaceae	<i>Maprounea membranacea</i>	1	1			1	Ikuru idzua	
Euphorbiaceae	<i>Phyllanthus amarus</i>				1			
Euphorbiaceae	<i>Plagiostyles africana</i>			1				
Euphorbiaceae	<i>Ricinodendron heudelotii</i>	1			1			
Euphorbiaceae	<i>Sapium cornutum</i>	1	1		1			
Euphorbiaceae	<i>Tetrorchidium congolense</i>				1			K 98: <i>Tetrorchidium</i>
Euphorbiaceae	<i>Tetrorchidium didymostemon</i>		1		1		Onlili	K 98: <i>Tetrorchidium</i>
Euphorbiaceae	<i>Tragia volubilis</i>							GN: Abio
Euphorbiaceae	<i>Uapaca guineensis</i>		1	1				
Euphorbiaceae	<i>Uapaca heudelotii</i>	1		1		1		
Euphorbiaceae	<i>Uapaca togoensis</i>	1						
Fabaceae	<i>Abrus canescens</i>		1	1			Ngué	
Fabaceae	<i>Baphia laurifolia</i>	1						
Fabaceae	<i>Baphia sp.</i>			1				
Fabaceae	<i>Camoensia maxima</i>	1		1				
Fabaceae	<i>Canavalia ensiformis</i>				1			
Fabaceae	<i>Centrosema pubescens</i>				1			
Fabaceae	<i>Crotalaria retusa</i>			1				
Fabaceae	<i>Crotalaria sp.</i>		1	1				
Fabaceae	<i>Dalbergia hostilis</i>		1					
Fabaceae	<i>Dalbergia kisanuensis</i>				1			
Fabaceae	<i>Dalbergia saxatilis</i>		1		1		Ngolé	
Fabaceae	<i>Dalbergia sp.</i>					1		<i>saxatilis</i> ou <i>hostilis</i>
Fabaceae	<i>Dalhousiea africana</i>		1					
Fabaceae	<i>Desmodium adscendens</i>			1	1			
Fabaceae	<i>Desmodium barbatum</i>	1						S 91: var <i>dimorphum</i>
Fabaceae	<i>Desmodium ramosissimum</i>	1						
Fabaceae	<i>Desmodium triflorum</i>				1			
Fabaceae	<i>Desmodium velutinum</i>			1				
Fabaceae	<i>Eriosema erici-rosenii</i>	1						
Fabaceae	<i>Eriosema glomeratum</i>		1	1			Isé	

Famille	Espèce	S91	M94	M98	K98	N06	Teke (M94)	Commentaire
Fabaceae	<i>Eriosema laurentii</i>		1	1				
Fabaceae	<i>Eriosema pellegrinii</i>	1						
Fabaceae	<i>Eriosema psoraleoides</i>	1						
Fabaceae	<i>Eriosema pulcherrimum</i>	1						
Fabaceae	<i>Eriosema shirensense</i>							GN: Iboubikro
Fabaceae	<i>Eriosema tisserantii</i>	1						
Fabaceae	<i>Galactia tenuiflora</i>	1						
Fabaceae	<i>Griffonia physocarpa</i>							
Fabaceae	<i>Indigofera barbiger</i>			1				
Fabaceae	<i>Indigofera capitata</i>		1	1				
Fabaceae	<i>Indigofera erythrogramma</i>	1						
Fabaceae	<i>Leptoderris congolensis</i>				1			
Fabaceae	<i>Leptoderris hypargyrea</i>		1	1	1	1		
Fabaceae	<i>Leptoderris</i> sp.				1			
Fabaceae	<i>Leptoderris</i> spp.							Mbani Akangala 98
Fabaceae	<i>Lyphocarpus</i> sp			1				
Fabaceae	<i>Millettia eetveldeana</i>		1	1	1			M 94: <i>M. eetveldeana</i>
Fabaceae	<i>Millettia griffoniana</i>					1		
Fabaceae	<i>Millettia laurentii</i>	1	1	1	1	1	Onto	
Fabaceae	<i>Millettia sapinii</i>	1						
Fabaceae	<i>Millettia</i> sp.		1	1	1			
Fabaceae	<i>Millettia</i> sp. 2				1			
Fabaceae	<i>Mucuna flagellipes</i>					1		
Fabaceae	<i>Pueraria phaseoloides</i>				1			K 98: var. <i>javanica</i>
Fabaceae	<i>Sphenostylis stenocarpa</i>	1						
Fabaceae	<i>Tephrosia barbiger</i>	1						
Fabaceae	<i>Tephrosia bracteolata</i>				1			
Fabaceae	<i>Tephrosia nana</i>	1						
Fabaceae	<i>Urara picta</i>			1	1			
Fabaceae	<i>Vigna ambacensis</i>				1			
Fabaceae	<i>Vigna comosa</i>				1			
Fabaceae	<i>Vigna gracilis</i>	1			1			K 98: <i>V. cf gracilis</i>
Fabaceae	<i>Vigna racemosa</i>				1			
Fabaceae	<i>Vigna unguiculata</i>		1	1			Ondzi tsulu	
Fabaceae	<i>Zornia glochidiata</i>				1			
Flacourtiaceae	<i>Caloncoba welwitschii</i>	1	1	1	1	1	Onkaon	
Flacourtiaceae	<i>Homalium letestui</i>	1						
Flacourtiaceae	<i>Homalium longistylum</i>	1						
Gnetaceae	<i>Gnetum africanum</i>		1	1	1	1	Ikiono	
Gnetaceae	<i>Gnetum buchholzianum</i>		1				Iso	
Hippocrateaceae	<i>Hippocrateaceae</i> sp.				1			
Hippocrateaceae	<i>Salacia erecta</i>		1					
Hippocrateaceae	<i>Salacia</i> sp.	1			1			
Hippocrateaceae	<i>Salacia</i> sp. 2				1			
Hugoniaceae	<i>Hugonia platysepala</i>	1	1					M 94 & Cousins: Linaceae
Hypericaceae	<i>Harungana madagascariensis</i>		1		1	1	Ontinimpo	Clusiaceae?
Hypericaceae	<i>Psorospermum febrifugum</i>	1	1	1	1		Isiso	S 91: Clusiaceae
Hypericaceae	<i>Vismia rubescens</i>	1				1		S 91: Clusiaceae
Hypoxidaceae	<i>Curculigo pilosa</i>	1						
Icacinaceae	<i>Icacina guesfeldii</i>		1					
Icacinaceae	<i>Icacina mannii</i>				1			
Icacinaceae	<i>Rhaphiostylis beniniensis</i>			1				
Iridaceae	<i>Antholyza huillensis</i>	1						
Iridaceae	<i>Gladiolus unguiculatus</i>	1		1				
Irvingiaceae	<i>Irvingia gabonensis</i>	1						Cousins 02: Simaroubaceae
Irvingiaceae	<i>Irvingia smithii</i>			1				
Irvingiaceae	<i>Irvingia grandifolia</i>				1			
Irvingiaceae	<i>Klainedoxa gabonensis</i>	1		1		1		Cousins 02: Simaroubaceae
Irvingiaceae	<i>Klainedoxa microphylla</i>		1				Ombrombi	
Ixonanthaceae	<i>Ochthocosmus africanus</i>				1			
Lamiaceae	<i>Alvesia rosmarinifolia</i>	1						
Lamiaceae	<i>Haumaniastrum coeruleum</i>	1						

Famille	Espèce	S91	M94	M98	K98	N06	Teke (M94)	Commentaire
Lamiaceae	<i>Lamiaceae sp.</i>		1				Ontsitsibi	
Lamiaceae	<i>Platostoma africana</i>				1			
Lauraceae	<i>Persea americana</i>				1			
Lecythidaceae	<i>Petersia africana</i>	1						
Lecythidaceae	<i>Petersianthus macrocarpus</i>				1			K 98: = <i>Combretodendron africanus</i>
Lentibulariaceae	<i>Utricularia benjaminiana</i>	1						
Lentibulariaceae	<i>Utricularia scandens</i>	1						S 91: subsp <i>schweinfurthii</i>
Liliaceae	<i>Aloe barteri</i>		1	1			Konolingambia	M 94: <i>A. schweinfurthii</i>
Liliaceae	<i>Cassita filiformis</i>			1				
Liliaceae	<i>Crinum natans</i>			1				
Liliaceae	<i>Drimiopsis barteri</i>	1						
Loganiaceae	<i>Anthocleista schweinfurthii</i>		1			1	Ontutu	
Loganiaceae	<i>Anthocleista vogelii</i>	1	1			1	Ompupup wa dzali	
Loganiaceae	<i>Strychnos camptoneura</i>		1				Nkukuimbo	
Loganiaceae	<i>Strychnos cocculoides</i>		1	1		1	Omprukuo	
Loganiaceae	<i>Strychnos icaja</i>		1		1		Onvon	
Loganiaceae	<i>Strychnos johnsonii</i>	1						
Loganiaceae	<i>Strychnos pungens</i>	1	1	1		1		
Loganiaceae	<i>Strychnos sp.</i>		1					
Loganiaceae	<i>Strychnos staudtii</i>	1						
Loganiaceae	<i>Strychnos variabilis</i>	1	1				Onyo	
Loranthaceae	<i>Agelanthus flamingnii</i>	1						
Loranthaceae	<i>Agelanthus kanguensis</i>	1						
Loranthaceae	<i>Agelanthus sp.</i>		1					M 94: <i>Loranthus sp.</i>
Malpighiaceae	<i>Acridocarpus congolana</i>		1			1	Bili idzua	
Malvaceae	<i>Hibiscus sabdariffa</i>				1			
Malvaceae	<i>Hibiscus surattensis</i>		1				Inkulu ingabio	
Malvaceae	<i>Hibiscus sp.</i>					1		
Malvaceae	<i>Sida acuta</i>							GN: Iboubikro
Marantaceae	<i>Haumania liebrechtsiana</i>		1				Ntitin	
Marantaceae	<i>Hypselodelphys scandens</i>				1			
Marantaceae	<i>Hypselodelphys sp.</i>							Mbani Akangala 98
Marantaceae	<i>Marantochloa congensis</i>	1		1		1		M 98: var <i>puberula</i>
Marantaceae	<i>Marantochloa filipes</i>				1			
Marantaceae	<i>Marantochloa sp.</i>		1				Dzubi étiéré	
Marantaceae	<i>Megaphrynium macrostachyum</i>		1		1		Antu (tu)	
Marantaceae	<i>Sarcophrynium macrostachys</i>				1			
Marantaceae	<i>Sarcophrynium prionogonium</i>	1			1			
Marantaceae	<i>Sarcophrynium schweinfurthianum</i>	1	1			1	Onfufu	M 94: <i>S. schweinfurthii</i> var <i>prionogonium</i>
Marantaceae	<i>Trachyprynium braunianum</i>		1	1	1	1	Ontiéré	
Melastomataceae	<i>Dichaetanthera strigosa</i>		1			1	Tsitsoayo	
Melastomataceae	<i>Dissotis brazzaae</i>		1					
Melastomataceae	<i>Dissotis rotundifolia</i>		1		1		Omamali	
Melastomataceae	<i>Heterotis rotundifolia</i>			1				
Melastomataceae	<i>Melastomastrum autranianum</i>					1		
Melastomataceae	<i>Melastomastrum segregatum</i>			1				
Melastomataceae	<i>Memecylon myrianthum</i>	1						S 91: as <i>M. myrianthum</i>
Melastomataceae	<i>Ochthocharis dicellandroides</i>	1						
Melastomataceae	<i>Spathandra blackeoides</i>	1						
Melastomataceae	<i>Tristemma leiocalyx</i>	1						
Melastomataceae	<i>Tristemma mauritianum</i>				1			
Melastomataceae	<i>Warneckea membranifolia</i>	1			1	1		K 98: <i>W. cf membranifolia</i>
Melastomataceae	<i>Warneckea pulcherrima</i>	1						
Melastomataceae	<i>Warneckea wildeana</i>	1						
Meliaceae	<i>Carapa procera</i>				1	1		
Meliaceae	<i>Entandrophragma angolense</i>		1	1	1			M 94: <i>Entandrophragma angolensis</i>
Meliaceae	<i>Entandrophragma cylindricum</i>			1	1			
Meliaceae	<i>Guarea cedrata</i>			1	1			
Meliaceae	<i>Trichilia gilgiana</i>	1	1				Lito idzua	

Famille	Espèce	S91	M94	M98	K98	N06	Teke (M94)	Commentaire
Meliaceae	<i>Trichilia gillettii</i>	1			1			
Meliaceae	<i>Trichilia heudelotii</i>		1	1	1	1	Ontsutso	K 98: <i>T. heudelotii</i>
Meliaceae	<i>Trichilia rubescens</i>				1			
Menispermaceae	<i>Tiliacora funifera</i>				1			
Menispermaceae	<i>Triclisia louisii</i>				1	1		
Menispermaceae	<i>Triclisia patens</i>		1		1			
Mimosaceae	<i>Acacia pennata</i>	1	1		1			K 98: <i>A. pennata</i>
Mimosaceae	<i>Aeschynomene batekensis</i>			1				ou <i>Aeschynomene</i> ?
Mimosaceae	<i>Albizia adianthifolia</i>		1	1		1	Onlu	M 98: var <i>intermedia</i>
Mimosaceae	<i>Albizia ferruginea</i>		1		1		Mboi idzua	K 98: <i>Albizzia</i>
Mimosaceae	<i>Albizia gummifera</i>		1				Iluri	FDL: pas au Congo
Mimosaceae	<i>Albizia laurentii</i>			1				
Mimosaceae	<i>Albizia sp.</i>			1				
Mimosaceae	<i>Albizia zygia</i>					1		
Mimosaceae	<i>Cathormion altissimum</i>	1		1		1		
Mimosaceae	<i>Cathormion obliquifoliolatum</i>	1				1		
Mimosaceae	<i>Dichrostachys glomerata</i>		1	1			Angaon	
Mimosaceae	<i>Entada gigas</i>	1	1	1			Onfiri	
Mimosaceae	<i>Entada pursaetha</i>		1				Onfiri	
Mimosaceae	<i>Pentaclethra eetveldtiana</i>	1	1	1	1		Onson	K 98: <i>P. eetveldeana</i>
Mimosaceae	<i>Pentaclethra macrophylla</i>	1	1	1	1		Onwé	
Mimosaceae	<i>Piptadeniastrum africanum</i>	1	1	1	1	1	Onson	
Moraceae	<i>Antiaris toxicaria</i>			1				M 98: var <i>welwitschii</i>
Moraceae	<i>Boscia angolensis</i>							Mbani Akangala 98
Moraceae	<i>Bosqueiopsis gillettii</i>	1	1	1			Litari	
Moraceae	<i>Chlorophora excelsa</i>				1			K 98: = <i>Milicia excelsa</i>
Moraceae	<i>Dorstenia kameruniana</i>				1			
Moraceae	<i>Ficus exasperata</i>				1			
Moraceae	<i>Ficus sp.</i>		1		1			
Moraceae	<i>Ficus spp.</i>	1						
Moraceae	<i>Ficus thonningii</i>				1			
Moraceae	<i>Musanga cecropioides</i>	1	1		1	1	Onsié onkunu mbolo	
Moraceae	<i>Myrianthus arboreus</i>	1		1	1	1		
Moraceae	<i>Treculia africana</i>				1			
Musaceae	<i>Musa sapientum</i>				1			banane
Myristicaceae	<i>Coelocaryon preussii</i>	1	1	1	1		Onkonkaye	S 91: <i>C. preussii</i>
Myristicaceae	<i>Coelocaryon botryoides</i>					1		
Myristicaceae	<i>Pycnanthus angolensis</i>	1		1	1	1		
Myristicaceae	<i>Pycnanthus marchalianus</i>		1	1		1		M 94: <i>Pycnanthus</i>
Myristicaceae	<i>Staudtia stipitata</i>	1			1			K 98: <i>S. stipitata</i>
Myrtaceae	<i>Syzygium brazzavillense</i>		1			1		
Myrtaceae	<i>Syzygium giorgii</i>	1	1	1		1		M 94: <i>S. giorgii</i>
Myrtaceae	<i>Syzygium guineense</i>	1	1	1			Onsasibi	S 91 & M 94, 98: var <i>macrocarpum</i>
Nyctaginaceae	<i>Boerhavia diffusa</i>				1			
Nymphaeaceae	<i>Nymphaea heudelotii</i>			1				
Nymphaeaceae	<i>Nymphaea lotus</i>					1		
Ochnaceae	<i>Campylospermum laeve</i>	1	1				Ontsatsa	
Ochnaceae	<i>Ochna afzelii</i>	1						
Ochnaceae	<i>Ochna arenaria</i>	1	1	1			Ikao	
Ochnaceae	<i>Ochna gillettii</i>		1	1		1		M 98: <i>O. gillettiana</i>
Ochnaceae	<i>Ochna pulchra</i>	1						
Ochnaceae	<i>Rhabdophyllum affine</i>				1	1		
Ochnaceae	<i>Rhabdophyllum welwitschii</i>	1	1				Ontsatsa	
Octoknemaceae	<i>Octoknema borealis</i>	1				1		S 91: Olacaceae
Olacaceae	<i>Diogoia zenkeri</i>	1			1			
Olacaceae	<i>Heisteria parvifolia</i>	1	1	1	1		Ontsatsa	
Olacaceae	<i>Heisteria zimmereri</i>	1						
Olacaceae	<i>Olacaceae sp. 1</i>				1			
Olacaceae	<i>Olax gambecola</i>		1		1			
Olacaceae	<i>Olax subscorpioidea</i>	1	1			1	Ombiéambiéné	
Olacaceae	<i>Ongoeka gore</i>	1	1	1	1			

Famille	Espèce	S91	M94	M98	K98	N06	Teke (M94)	Commentaire
Olacaceae	<i>Strombosia grandifolia</i>			1	1			
Olacaceae	<i>Strombosiosis tetrandra</i>	1	1					
Onagraceae	<i>Ludwigia hyssopifolia</i>					1		
Onagraceae	<i>Ludwigia octovalvis</i>	1						S 91: subsp <i>brevisepala</i>
Opiliaceae	<i>Rhopalopilala pallens</i>	1						
Orchidaceae	<i>Brachycorythis pleistophylla</i>	1						
Orchidaceae	<i>Bulbophyllum sp.</i>			1				
Orchidaceae	<i>Calyptrorchilum emarginatum</i>				1			
Orchidaceae	<i>Eulophia caricifolia</i>	1						
Orchidaceae	<i>Eulophia cucullata</i>	1	1					M 94: <i>E. cucullata</i>
Orchidaceae	<i>Eulophia flavopurpurea</i>	1						
Orchidaceae	<i>Eulophia sp.</i>			1				
Orchidaceae	<i>Orchidaceae sp.</i>				1	1		
Orchidaceae	<i>Platycoryne crocea</i>	1						S 91: subsp <i>elegantula</i>
Oxalidaceae	<i>Biophytum abyssinicum</i>			1				
Pandaceae	<i>Microdesmis haumaniana</i>				1			
Pandaceae	<i>Microdesmis puberula</i>	1			1			
Pandaceae	<i>Panda oleosa</i>	1						
Pandanaceae	<i>Pandanus candelabrum</i>					1		
Passifloraceae	<i>Adenia cissampeloides</i>					1		
Passifloraceae	<i>Adenia lobata</i>				1	1		
Passifloraceae	<i>Barteria fistulosa</i>		1		1	1		
Passifloraceae	<i>Barteria sp.</i>	1						
Passifloraceae	<i>Paropsia brazzaeana</i>							Mbani Akangala 98
Passifloraceae	<i>Paropsia guineensis</i>	1						
Pedaliaceae	<i>Sesamum radiatum</i>							GN: Iboubikro
Periplocaceae	<i>Cryptolepis microphylla</i>							Mbani Akangala 98; Cousins 02: <i>C. macrophylla</i>
Periplocaceae	<i>Taccazea apiculata</i>				1			
Phytolaccaceae	<i>Phytolacca doecandra</i>	1			1			K 98: <i>P. dodecandra</i>
Piperaceae	<i>Piper guineense</i>		1			1	Onkiéré	
Poaceae	<i>Acroceras amplexans</i>	1		1				
Poaceae	<i>Acroceras zizanoides</i>			1		1		
Poaceae	<i>Andropogon gabonensis</i>			1				
Poaceae	<i>Andropogon schirensis</i>		1	1				M 98: in text, not list
Poaceae	<i>Brachiaria comata</i>			1				
Poaceae	<i>Brachiaria kotschyana</i>	1		1				
Poaceae	<i>Ctenium newtonii</i>		1	1			Lichélé	
Poaceae	<i>Danthoniopsis aff wasaensis</i>			1				M 98: espèce nouvelle
Poaceae	<i>Digitaria horizontalis</i>			1				
Poaceae	<i>Digitaria polybotrya</i>				1			
Poaceae	<i>Digitaria sp.</i>		1					
Poaceae	<i>Echinochloa stagnina</i>					1		
Poaceae	<i>Eleusine indica</i>				1			
Poaceae	<i>Elionurus argentea</i>		1					M 94: <i>Elyonurus</i>
Poaceae	<i>Elionurus brazzae</i>	1		1	1			K 98: <i>Elyonurus</i>
Poaceae	<i>Elionurus hensii</i>			1				
Poaceae	<i>Elionurus hirtifolius</i>	1						
Poaceae	<i>Eragrostis chapelieri</i>		1					
Poaceae	<i>Heteranthoecia guineensis</i>			1				
Poaceae	<i>Hyparrhenia diplandra</i>	1	1	1		1	Ngobula	
Poaceae	<i>Hyparrhenia familiaris</i>			1				
Poaceae	<i>Hyparrhenia filipendula</i>	1		1				
Poaceae	<i>Hyparrhenia rufa</i>		1	1				
Poaceae	<i>Hypogynium spathiflorum</i>	1						
Poaceae	<i>Imperata cylindrica</i>			1	1			
Poaceae	<i>Jardinea congoensis</i>		1	1				
Poaceae	<i>Leersia hexandra</i>			1		1		
Poaceae	<i>Leptaspis cochleata</i>		1	1	1		Liyon	
Poaceae	<i>Leptaspis comorensis</i>		1	1	1			
Poaceae	<i>Loudetia arundinacea</i>							GN: Abio camp
Poaceae	<i>Loudetia demeusei</i>	1	1	1			Onfupaon	

Famille	Espèce	S91	M94	M98	K98	N06	Teke (M94)	Commentaire
Poaceae	<i>Loudetia flammida</i>		1					GN: = <i>L. phragmitoides</i>
Poaceae	<i>Loudetia phragmitoides</i>			1		1		
Poaceae	<i>Loudetia simplex</i>		1	1			Ombulu	
Poaceae	<i>Loudetia vanderystii</i>			1				
Poaceae	<i>Megastachya mucronata</i>					1		
Poaceae	<i>Monocymbium cerasiiforme</i>	1		1				
Poaceae	<i>Olyra latifolia</i>				1			
Poaceae	<i>Oplismenus burmanii</i>				1	1		
Poaceae	<i>Ottochloa nodosa</i>					1		
Poaceae	<i>Panicum brevifolium</i>			1	1	1		
Poaceae	<i>Panicum fulgens</i>		1					
Poaceae	<i>Panicum nervatum</i>	1						
Poaceae	<i>Panicum parvifolium</i>			1	1			
Poaceae	<i>Panicum phragmitoides</i>		1	1				
Poaceae	<i>Panicum repens</i>		1				Onvuni	
Poaceae	<i>Paspalum conjugatum</i>			1	1			
Poaceae	<i>Pennisetum polystachyon</i>		1				Lidzunu	
Poaceae	<i>Rhynchelytrum amethysteum</i>							GN: Abio
Poaceae	<i>Rhynchelytrum nerviglume</i>	1						
Poaceae	<i>Rhynchelytrum roseum</i>			1				
Poaceae	<i>Rhynchetrym</i>		1					
Poaceae	<i>Rhytachne rottboeloides</i>			1				
Poaceae	<i>Saccharum officinarum</i>				1			
Poaceae	<i>Schizachyrium thollonii</i>	1						
Poaceae	<i>Setaria megaphylla</i>		1				Kono	
Poaceae	<i>Setaria restioidea</i>		1	1				
Poaceae	<i>Sporobolus centrifugus</i>	1						
Poaceae	<i>Sporobolus congoensis</i>	1						
Poaceae	<i>Sporobolus granularis</i>							GN: Abio
Poaceae	<i>Sporobolus pyramidalis</i>				1			
Poaceae	<i>Streptogyne crinita</i>					1		
Poaceae	<i>Trachypogon thollonii</i>			1				
Poaceae	<i>Vossia cuspidata</i>	1		1				
Poaceae	<i>Zea mays</i>				1			
Polygalaceae	<i>Polygala acicularis</i>		1	1				
Polygonaceae	<i>Afrobrunnichia erecta</i>			1				
Rhamnaceae	<i>Gouania longipetala</i>				1			
Rhamnaceae	<i>Maesopsis eminii</i>		1		1		Onvualanka	
Rhizophoraceae	<i>Anopyxis klaineana</i>	1						Anisophylleaceae?
Rubiaceae	<i>Adhatoda claessensii</i>			1				
Rubiaceae	<i>Aidia micrantha</i>			1				
Rubiaceae	<i>Argocoffea sp.</i>		1					
Rubiaceae	<i>Bertiera axillaris</i>	1						
Rubiaceae	<i>Bertiera batesii</i>	1						
Rubiaceae	<i>Bertiera cf aethiopica</i>				1			
Rubiaceae	<i>Bertiera loraria</i>			1				
Rubiaceae	<i>Borreria pusilla</i>	1						
Rubiaceae	<i>Canthium arnoldianum</i>		1		1	1	Ongnugnion	
Rubiaceae	<i>Canthium sp 1</i>					1		
Rubiaceae	<i>Canthium sp 2</i>					1		
Rubiaceae	<i>Canthium subcordatum</i>					1		
Rubiaceae	<i>Cephaelis peduncularis</i>			1	1	1		K 98: + var. <i>guineensis</i>
Rubiaceae	<i>Cephaelis sp.</i>		1					
Rubiaceae	<i>Colletocema dewevrei</i>	1	1	1		1		
Rubiaceae	<i>Craterispermum laurinum</i>	1	1	1	1	1	Ontété	
Rubiaceae	<i>Crossopteryx fabrifuga</i>		1	1				M 98: <i>C. febrifuga</i>
Rubiaceae	<i>Diodia scandens</i>		1		1			
Rubiaceae	<i>Gaertnera paniculata</i>	1	1	1		1	Ondzidza	
Rubiaceae	<i>Gardenia imperialis</i>		1	1		1		
Rubiaceae	<i>Gardenia ternifolia</i>	1	1	1				GN: = <i>G. jovis-truantis</i>
Rubiaceae	<i>Geophila afzelii</i>			1				
Rubiaceae	<i>Geophila obvallata</i>			1				

Famille	Espèce	S91	M94	M98	K98	N06	Teke (M94)	Commentaire
Rubiaceae	<i>Geophila repens</i>				1			
Rubiaceae	<i>Heinsia crinita</i>		1		1		Kolingabio	
Rubiaceae	<i>Ixora brachypoda</i>	1	1					
Rubiaceae	<i>Leptactina leopoldi</i>	1				1		S 91: <i>L. leopoldii</i>
Rubiaceae	<i>Massularia acuminata</i>	1			1			
Rubiaceae	<i>Mitracarpus scaber</i>		1					
Rubiaceae	<i>Mitragyna stipulosa</i>		1	1		1	Ompupu wa dzali	
Rubiaceae	<i>Morinda lucida</i>		1	1	1	1	Onsiu	
Rubiaceae	<i>Morinda morindoides</i>		1		1	1	Kongo bololo	
Rubiaceae	<i>Mussaenda chippii</i>			1				
Rubiaceae	<i>Nauclea diderrichii</i>			1	1			
Rubiaceae	<i>Nauclea latifolia</i>		1	1			Ombuobuo	
Rubiaceae	<i>Octomera guineensis</i>			1				
Rubiaceae	<i>Oldenlandia affine</i>			1				
Rubiaceae	<i>Oldenlandia gorenensis</i>	1						
Rubiaceae	<i>Otomera guineensis</i>		1				Onkiélé tsio	
Rubiaceae	<i>Oxyanthus schumannianus</i>		1		1	1		K 98: <i>O. schumannianus</i>
Rubiaceae	<i>Oxyanthus speciosus</i>				1			
Rubiaceae	<i>Pauridiantha dewevrei</i>		1		1			K 98: <i>P. dewevrei</i>
Rubiaceae	<i>Pauridiantha pyramidata</i>	1				1		
Rubiaceae	<i>Pseudomussaenda stenocarpa</i>				1			
Rubiaceae	<i>Pseudosabicea floribunda</i>		1					
Rubiaceae	<i>Pseudosabicea mildbraedii</i>	1				1		
Rubiaceae	<i>Psychotria sp.</i>	1	1		1		Baritsari	
Rubiaceae	<i>Rothmannia hispida</i>				1			
Rubiaceae	<i>Rothmannia octomera</i>	1	1			1		
Rubiaceae	<i>Rubiaceae sp 3</i>					1		
Rubiaceae	<i>Rubiaceae sp.</i>				1			
Rubiaceae	<i>Sabicea africana</i>	1						
Rubiaceae	<i>Sabicea sp.</i>				1			
Rubiaceae	<i>Sabicea venosa</i>	1	1	1		1		
Rubiaceae	<i>Sherbournia bignoniiflora</i>				1	1		
Rubiaceae	<i>Spermacoce pusilla</i>	1						
Rubiaceae	<i>Stipularia africana</i>		1	1		1	Yala	
Rubiaceae	<i>Tarenna laurentii</i>	1						
Rubiaceae	<i>Tarenna sp.</i>				1			
Rubiaceae	<i>Tricalysia coriacea</i>	1						
Rubiaceae	<i>Uncaria africana</i>				1			
Rutaceae	<i>Fagara heitzii</i>	1						
Rutaceae	<i>Fagara macrophylla</i>				1			
Santalaceae	<i>Thesium doloense</i>	1						
Sapindaceae	<i>Allophylus africanus</i>	1	1	1	1	1		
Sapindaceae	<i>Blighia welwitschii</i>			1	1			
Sapindaceae	<i>Chytranthus angustifolius</i>	1						
Sapindaceae	<i>Chytranthus atroviolaceus</i>		1	1			Onkusu	
Sapindaceae	<i>Chytranthus macrobotryus</i>	1						
Sapindaceae	<i>Eriocoelum microspermum</i>	1		1		1		
Sapindaceae	<i>Pancovia floribunda</i>		1	1	1		Onkuakan	M 94: <i>P. floribunda</i>
Sapindaceae	<i>Pancovia laurentii</i>	1			1			
Sapindaceae	<i>Paullinia pinnata</i>				1			
Sapotaceae	<i>Gambeya africana</i>			1				
Sapotaceae	<i>Gambeya lacourtiana</i>	1	1	1	1		Baon	S 91: <i>G. lacourtiana</i>
Sapotaceae	<i>Manilkara aubrevillea</i>			1				
Sapotaceae	<i>Manilkara microphylla</i>				1			
Sapotaceae	<i>Manilkara multinervis</i>		1					
Sapotaceae	<i>Omphalocarpum elatum</i>	1				1		
Sapotaceae	<i>Omphalocarpum procerum</i>	1						
Sapotaceae	<i>Synsepalum dulcificum</i>		1				Likunu	
Sapotaceae	<i>Synsepalum longecuneatum</i>		1				Lilunu	
Sapotaceae	<i>Synsepalum sp.</i>	1						
Sapotaceae	<i>Synsepalum stipulatum</i>				1			
Scrophulariaceae	<i>Bacopa crenata</i>	1						

Famille	Espèce	S91	M94	M98	K98	N06	Teke (M94)	Commentaire
Scrophulariaceae	<i>Cycnium adoense</i>	1						S 91: subsp <i>camporum</i>
Scrophulariaceae	<i>Lindernia diffusa</i>	1		1				S 91: var <i>pedunculata</i>
Scrophulariaceae	<i>Sopobia simplex</i>	1						
Scrophulariaceae	<i>Striga asiatica</i>	1		1				
Scrophulariaceae	<i>Striga bilabiata</i>	1						S 91: subsp <i>rowlandii</i>
Scrophulariaceae	<i>Torenia</i>			1				
Scrophulariaceae	<i>Torenia thouarsii</i>	1						
Simaroubaceae	<i>Odyndeya gabonensis</i>					1		
Smilacaceae	<i>Smilax kraussiana</i>	1	1	1	1	1	Ongili	
Solanaceae	<i>Capsicum annum</i>				1			
Solanaceae	<i>Capsicum frutescens</i>				1			
Solanaceae	<i>Schweenckia americana</i>		1	1	1		Ontsunu	K 98: <i>Scheinckia</i> ; M 98: <i>Schweinckia</i>
Solanaceae	<i>Solanum aethiopicum</i>				1			
Solanaceae	<i>Solanum gilo</i>				1			
Solanaceae	<i>Solanum melongena</i>				1			
Solanaceae	<i>Solanum nigrum</i>				1			
Sterculiaceae	<i>Cola hispida</i>							Mbani Akangala 98
Sterculiaceae	<i>Cola nitida</i>			1				
Sterculiaceae	<i>Pterygota bequaertii</i>	1		1	1			K 98: <i>P. bequaertii</i>
Tiliaceae	<i>Clappertonia ficifolia</i>		1	1			Mpupuayo	
Tiliaceae	<i>Duboscia macrocarpa</i>	1						
Tiliaceae	<i>Glyphea brevis</i>				1			
Tiliaceae	<i>Grewia coriacea</i>	1	1	1	1	1	Onsui	
Tiliaceae	<i>Grewia oligoneura</i>					1		
Tiliaceae	<i>Triumfetta cordifolia</i>				1			
Ulmaceae	<i>Celtis adolfi-friderici</i>			1				
Ulmaceae	<i>Celtis brieiyi</i>				1			
Ulmaceae	<i>Celtis tessmannii</i>	1						
Ulmaceae	<i>Trema orientalis</i>				1			
Urticaceae	<i>Urera cameroonensis</i>				1	1		
Urticaceae	<i>Urticaceae sp.</i>					1		
Verbenaceae	<i>Clerodendron bakeri</i>		1		1		Onsuérasué	
Verbenaceae	<i>Clerodendron formicarum</i>				1			
Verbenaceae	<i>Clerodendron fuscum</i>		1					
Verbenaceae	<i>Clerodendron sp.</i>				1			
Verbenaceae	<i>Clerodendron spinescens</i>	1	1	1			Onkuo	
Verbenaceae	<i>Clerodendron volubile</i>				1			
Verbenaceae	<i>Clerodendron welwitschii</i>							GN
Verbenaceae	<i>Lantana camara</i>				1			
Verbenaceae	<i>Vitex ?phaeotricha</i>	1						
Verbenaceae	<i>Vitex doniana</i>	1	1	1			Isowili	
Verbenaceae	<i>Vitex ferruginea</i>				1	1		
Verbenaceae	<i>Vitex madiensis</i>	1	1	1			Isowili	
Verbenaceae	<i>Vitex rivularis</i>		1	1				
Verbenaceae	<i>Vitex simplicifolia</i>			1				
Vitaceae	<i>Cissus aralioides</i>				1			K 98: Ampelidaceae
Vitaceae	<i>Cissus barteri</i>				1			K 98: Ampelidaceae
Vitaceae	<i>Cissus guerkeana</i>	1	1	1			Isuélé	
Vitaceae	<i>Cissus oreophila</i>					1		
Vitaceae	<i>Cissus rubiginosa</i>		1	1				
Vitaceae	<i>Cissus sp.</i>				1			K 98: Ampelidaceae
Vochysiaceae	<i>Erismadelphus exsul</i>	1	1	1				
Xyridaceae	<i>Xyris hildbrandtii</i>			1				
Zingiberaceae	<i>Aframomum baumanii</i>	1						
Zingiberaceae	<i>Aframomum citratum</i>				1	1		
Zingiberaceae	<i>Aframomum giganteum</i>	1	1	1		1	Litsunu idzua	
Zingiberaceae	<i>Aframomum sp.</i>			1				
Zingiberaceae	<i>Aframomum stipulatum</i>	1	1	1		1	Otuini	
Zingiberaceae	<i>Costus afer</i>		1		1	1	Osiéné	K 98: Costaceae
Zingiberaceae	<i>Costus phyllocephalus</i>	1						S 91: Costaceae
Zingiberaceae	<i>Renealmia congoensis</i>	1						

Liste des planches

Planche	Famille(s)
1	Pteridophytes: Lycopodiaceae, Dennstaedtiaceae, Davalliaceae, Polypodiaceae, Schizaeaceae, Selaginellaceae
2	Arecaceae
3	Araceae, Commelinaceae, Iridaceae, Liliaceae
4	Marantaceae, Zingiberaceae
5	Bromeliaceae, Dioscoreaceae, Pandanaceae, Cyperaceae (I)
6	Cyperaceae (II)
7	Poaceae (I)
8	Poaceae (II)
9	Poaceae (II)
10	Acanthaceae, Agavaceae, Anacardiaceae, Annonaceae (I)
11	Annonaceae (II), Apocynaceae (I)
12	Apocynaceae (II)
13	Apocynaceae (III), Asclepiadaceae, Asteraceae
14	Balsaminaceae, Bignoniaceae, Burseraceae, Chrysobalanaceae, Caesalpiniaceae (I)
15	Caesalpiniaceae (II), Combretaceae, Clusiaceae
16	Connaraceae, Dilleniaceae
17	Dichapetalaceae, Euphorbiaceae (I)
18	Euphorbiaceae (II), Fabaceae (I)
19	Fabaceae (II), Flacourtiaceae, Gnetaceae
20	Hypericaceae, Lamiaceae, Loganiaceae
21	Loranthaceae, Malpighiaceae, Malvaceae, Melastomataceae
22	Meliaceae, Menispermaceae, Mimosaceae (I)
23	Mimosaceae (II), Moraceae, Myristicaceae
24	Myrtaceae, Nymphaeaceae, Ochnaceae, Octoknemaceae
25	Olacaceae, Onagraceae, Pedaliaceae, Passifloraceae, Piperaceae, Rhizophoraceae
26	Rubiaceae (I)
27	Rubiaceae (II)
28	Rubiaceae (III), Sapindaceae, Sapotaceae, Smilacaceae, Tiliaceae (I)
29	Tiliaceae (II), Urticaceae, Verbenaceae, Vitaceae

Photos par Tony King, avec un appareil numérique « Nikon CoolPix 8700 ».

Planche 1



a: Lycopodiaceae
Lycopodium cernuum



b: Lycopodiaceae
Lycopodium cernuum



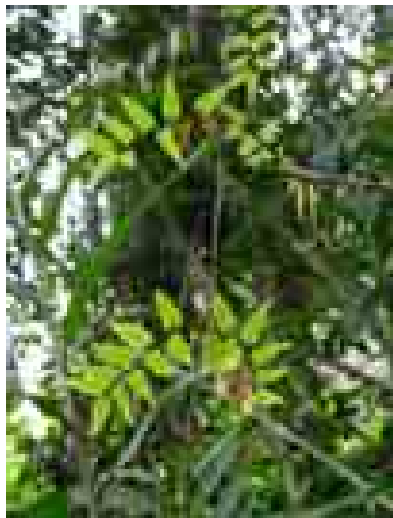
c: Dennstaedtiaceae
Pteridium aquilinum caudatum



d: Davalliaceae
Nephrolepis bisserata



e: Polypodiaceae
Platycerium stemaria



f: Schizaeaceae
Lygodium microphyllum

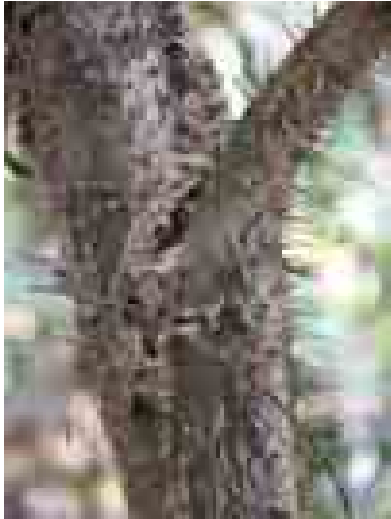


g: Selaginellaceae
Selaginella myosurus

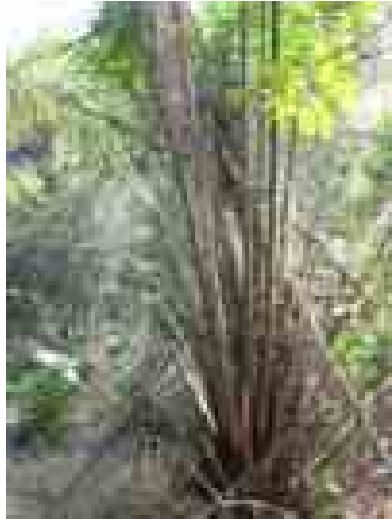


h: Pteridophytes sp.

Planche 2



a: Arecaceae
Ancistrophyllum secundiflorum



b: Arecaceae
Elaeis guineensis



c: Arecaceae
Eremospatha haullwilleana



d: Arecaceae
Eremospatha hookeri



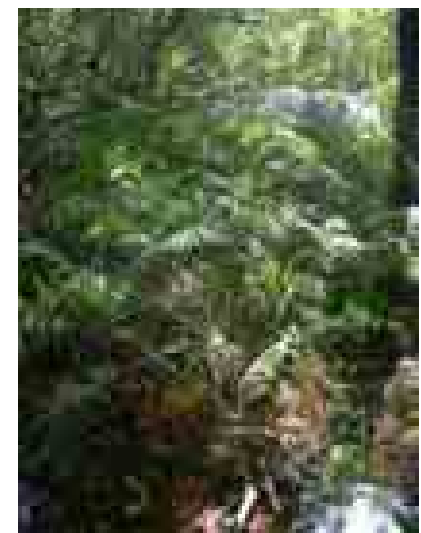
e: Arecaceae
Eremospatha sp.



f: Arecaceae
Eremospatha sp.



g: Arecaceae
Eremospatha wendlandiana

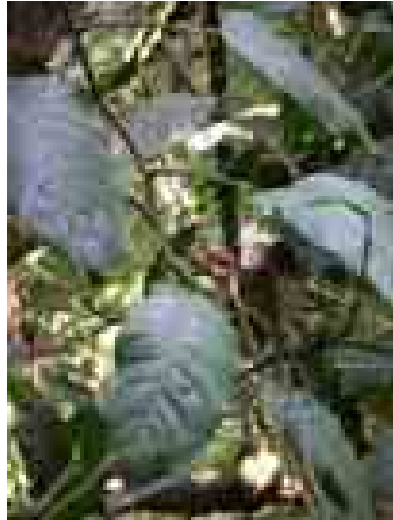


h: Arecaceae
Raphia vinifera

Planche 3



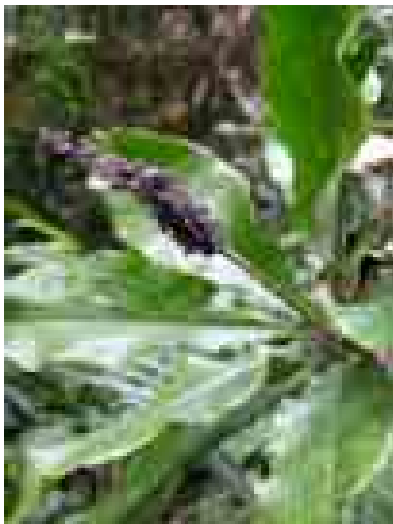
a: Araceae
Cercestis congoensis



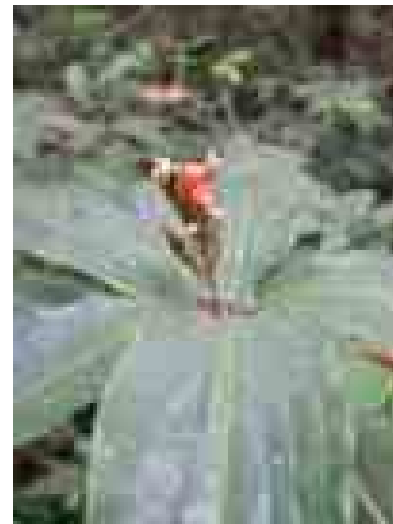
b: Araceae
Culcasia angolense



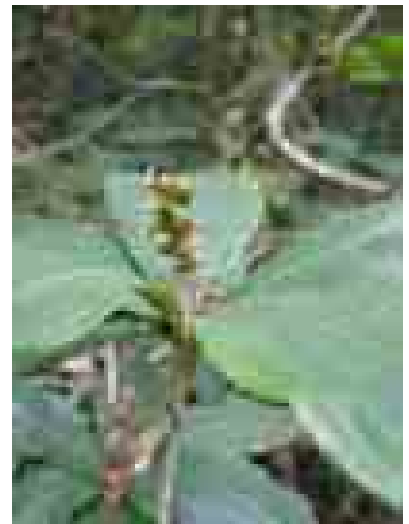
c: Araceae
Cyrtosperma senegalense



d: Commelinaceae
Palisota ambigua



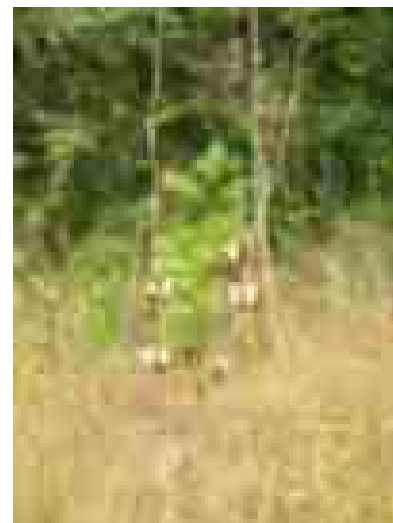
e: Commelinaceae
Palisota barteri



f: Commelinaceae
Palisota hirsuta



f: Commelinaceae
Palisota sp.



g: Iridaceae
Gladiolus unguiculatus

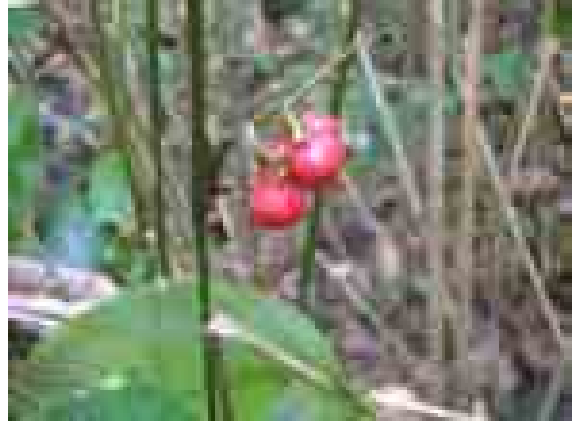


h: Liliaceae
Aloe barteri

Planche 4



a: Marantaceae
Marantochloa congensis



b: Marantaceae
Megaphrynium macrostachyum



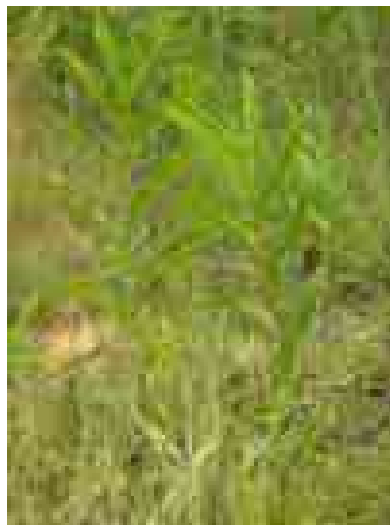
c: Marantaceae
Sarcophrynium schweinfurthianum



d: Marantaceae
Trachyprynium braunianum



e: Zingiberaceae
Aframomum giganteum



f: Zingiberaceae
Aframomum stipulatum

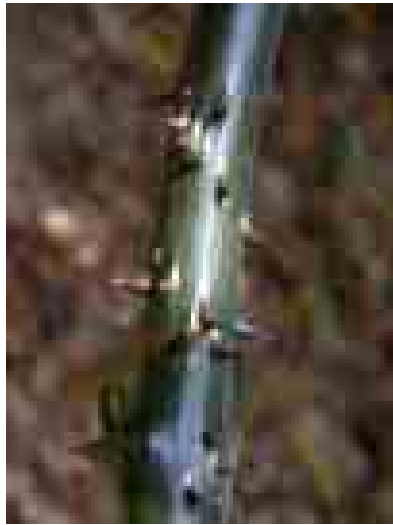


g: Zingiberaceae
Costus afer

Planche 5



a: Bromeliaceae
Ananas comosus



b: Dioscoreaceae
Dioscorea mangenotiana



c: Dioscoreaceae
Dioscorea smilacifolia



d: Dioscoreaceae
Dioscorea smilacifolia



e: Pandanaceae
Pandanus candelabrum

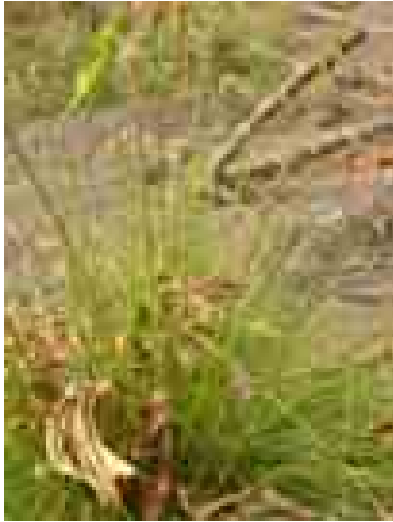


f: Cyperaceae
Cyperus nudicaulis



g: Cyperaceae
Cyperus tenax

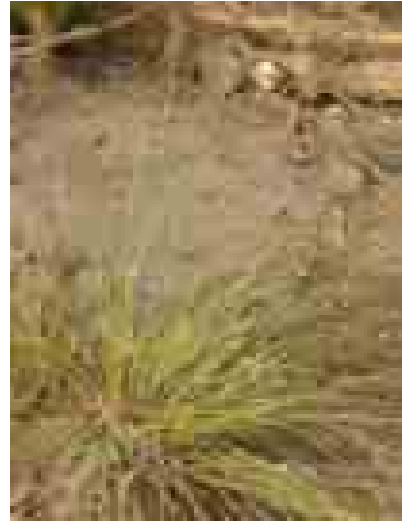
Planche 6



a: Cyperaceae
Bulbostylis laniceps



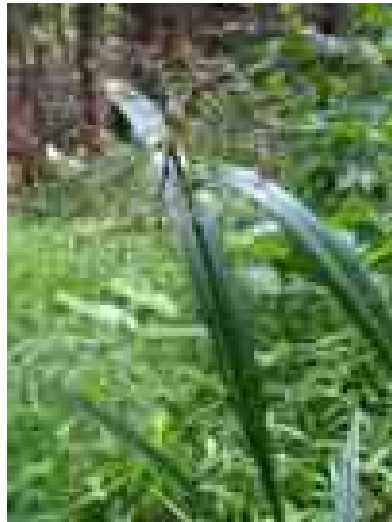
b: Cyperaceae
Eleocharis dulcis



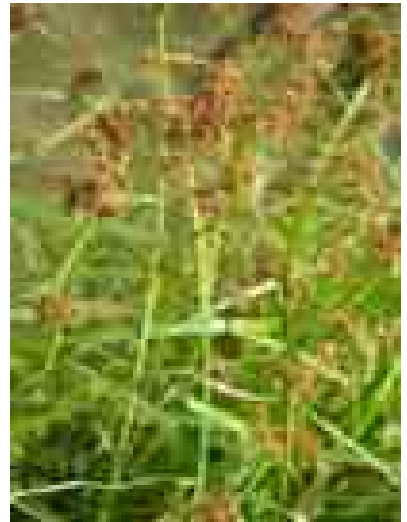
c: Cyperaceae
Fimbristylis hispidula



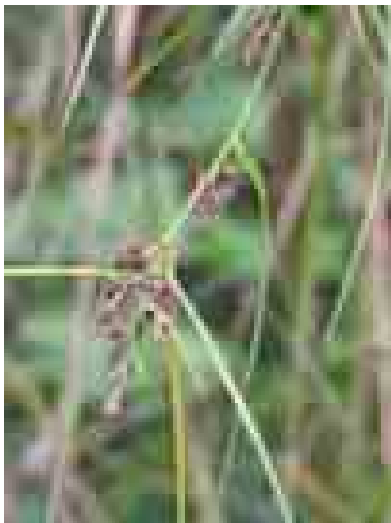
d: Cyperaceae
Fuirena umbellata



e: Cyperaceae
Hypolytrum heteromorphum



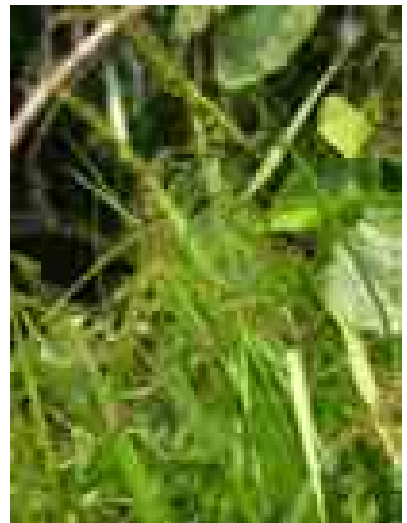
f: Cyperaceae
Rhynchospora corymbosa



g: Cyperaceae
Scleria boivinii



h: Cyperaceae
Scleria racemosa



i: Cyperaceae
Scleria verrucosa

Planche 7



a: Poaceae
Acroceras zizanoides



b: Poaceae
Brachiaria kotschyana



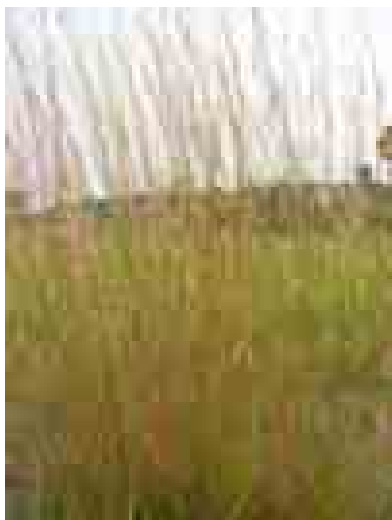
c: Poaceae
Ctenium newtonii



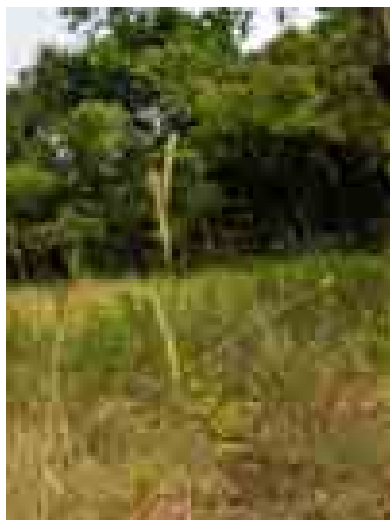
d: Poaceae
Echinochloa stagnina



e: Poaceae
Eleusine indica



f: Poaceae
Elionurus hensii

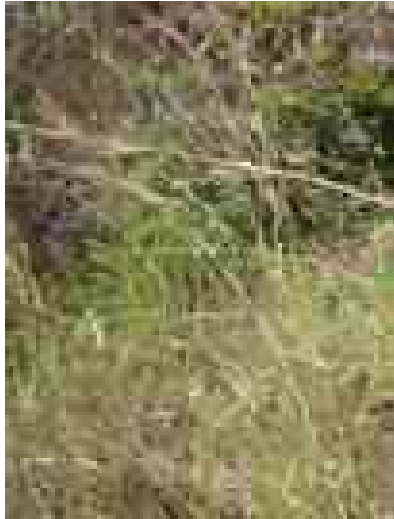


g: Poaceae
Elionurus brazzae

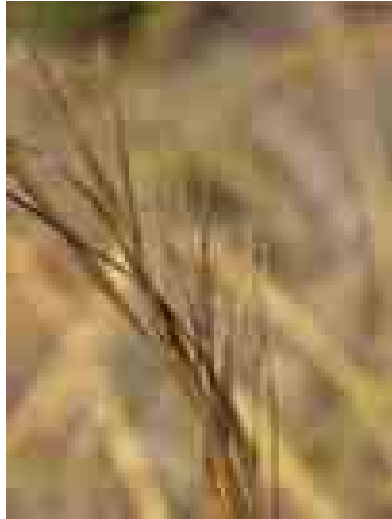


h: Poaceae
Eragrostis chapelieri

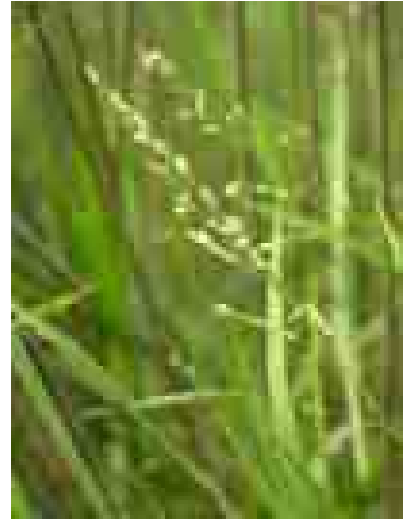
Planche 8



a: Poaceae
Hyparrhenia diplandra



b: Poaceae
Hyparrhenia sp.



c: Poaceae
Leersia hexandra



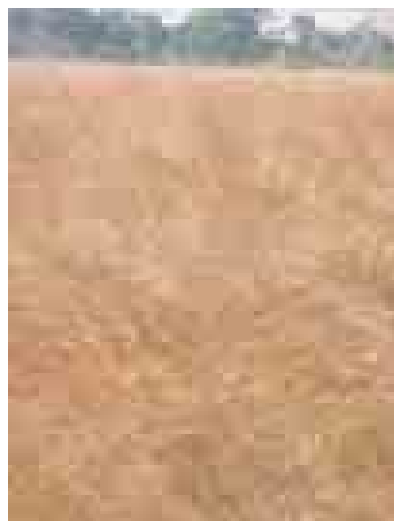
d: Poaceae
Loudetia arundinacea



e: Poaceae
Loudetia demeusei



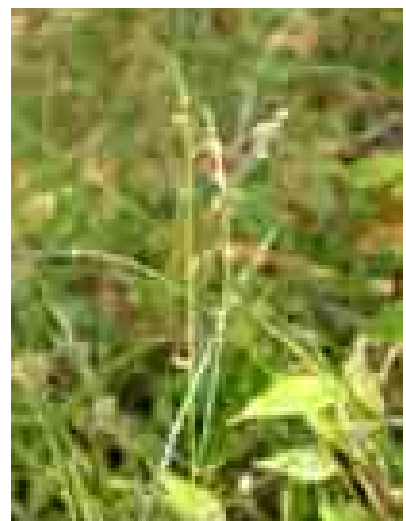
f: Poaceae
Loudetia phragmitoides



g: Poaceae
Loudetia simplex



h: Poaceae
Megastachya mucronata



i: Poaceae
Oplismenus burmanii

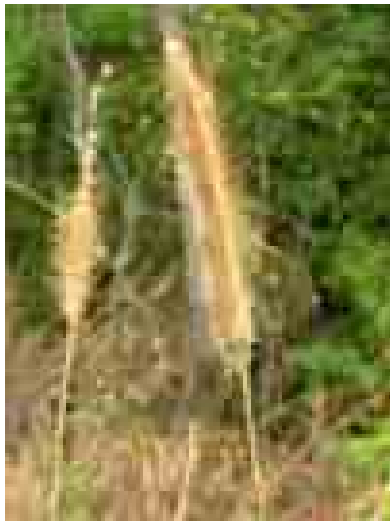
Planche 9



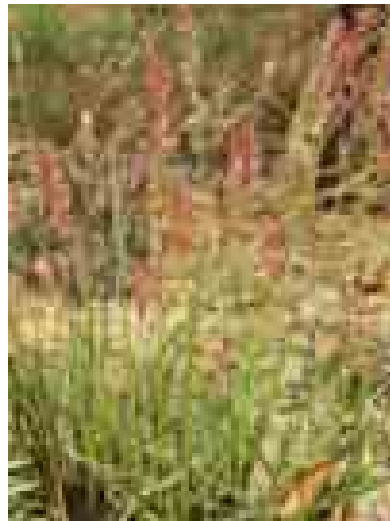
a: Poaceae
Ottochloa nodosa



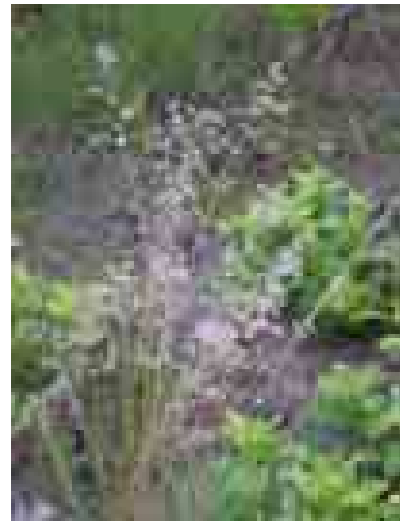
b: Poaceae
Panicum brevifolium



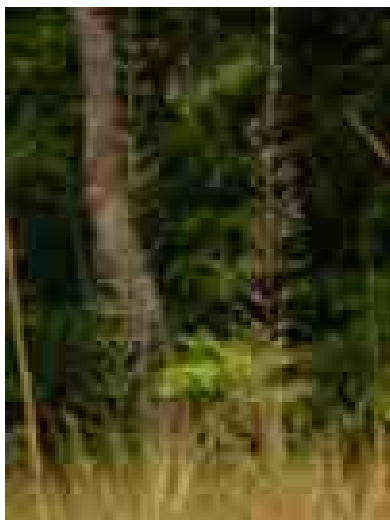
c: Poaceae
Pennisetum polystachyon



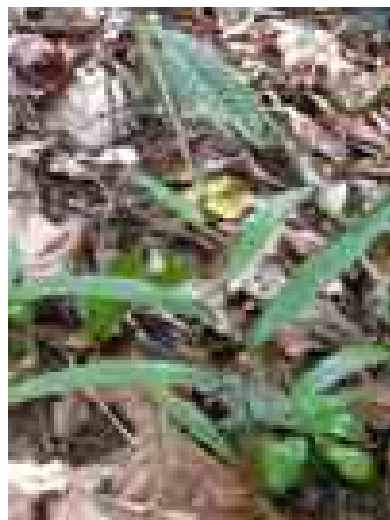
d: Poaceae
Rhynchelytrum amethysteum



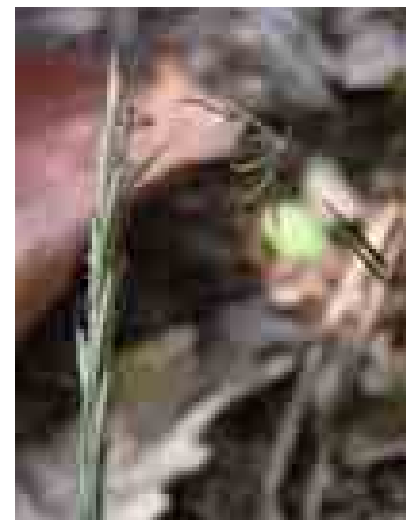
e: Poaceae
Rhynchelytrum amethysteum



f: Poaceae
Sporobolus congoensis

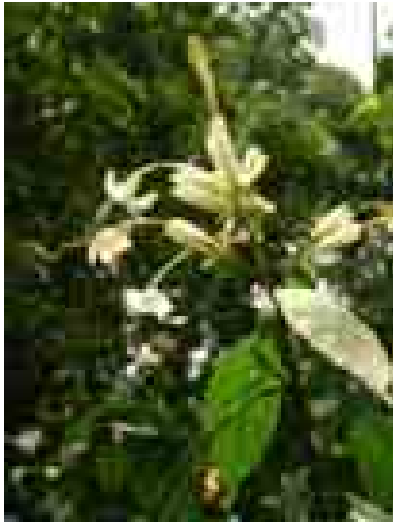


g: Poaceae
Streptogyne crinita

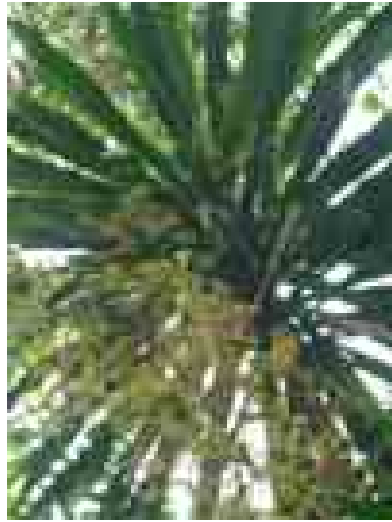


h: Poaceae
Streptogyne crinita

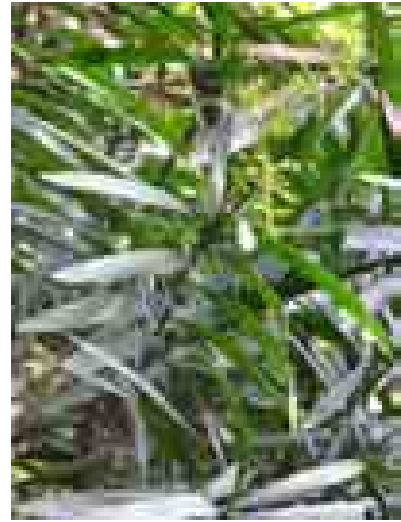
Planche 10



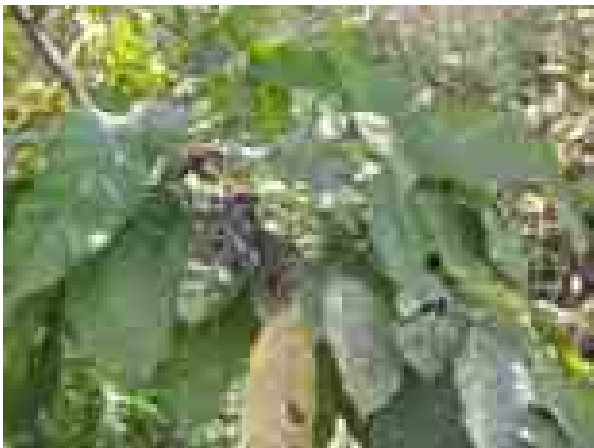
a: Acanthaceae
Pseudanthemum ludovicianum



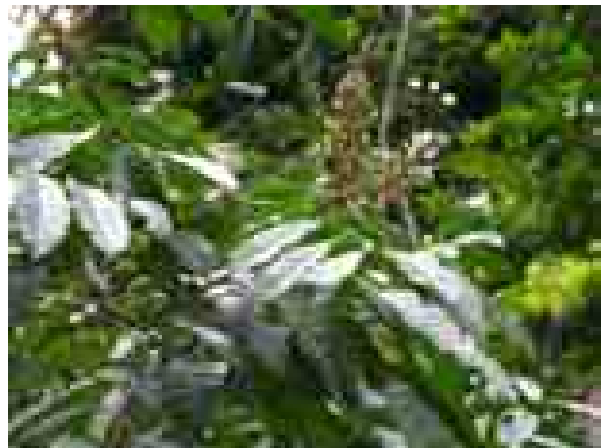
b: Agavaceae
Dracaena arborea



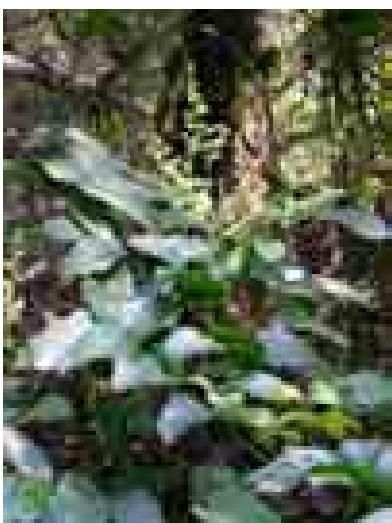
c: Agavaceae
Dracaena reflexa



d: Anacardiaceae
Sorindeia juglandifolia



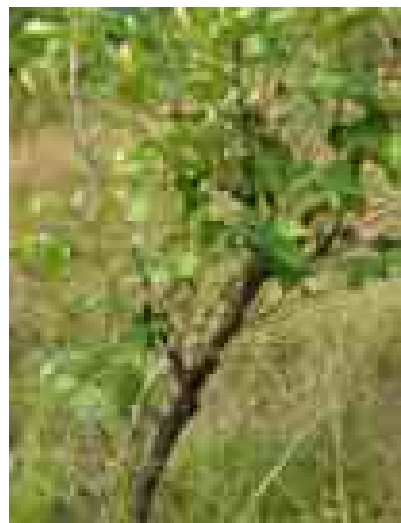
e: Anacardiaceae
Sorindeia juglandifolia



f: Anacardiaceae
Pseudospondias microcarpa



g: Anacardiaceae
Mangifera indica



h: Annonaceae
Annona senegalensis senegalensis

Planche 11



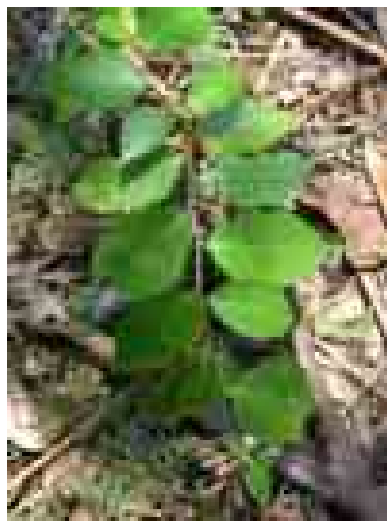
a: Annonaceae
Artabotrys boonei



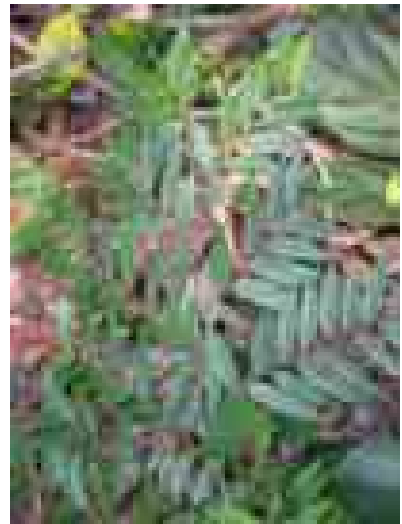
b: Annonaceae
Uvaria brazzavillensis



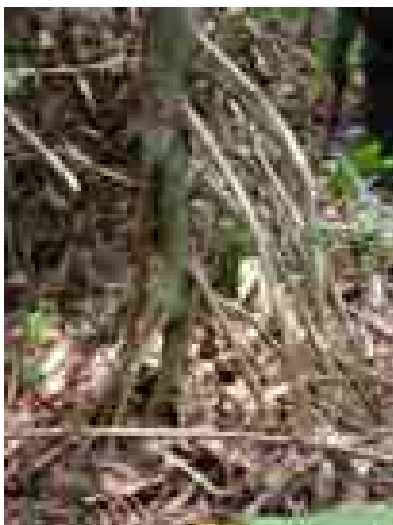
c: Annonaceae
Xylopia aethiopica



d: Annonaceae
Xylopia aethiopica



e: Annonaceae
Xylopia hypolampra



f: Annonaceae
Xylopia rubescens



g: Annonaceae
Xylopia rubescens



h: Apocynaceae
Alstonia boonei

Planche 12



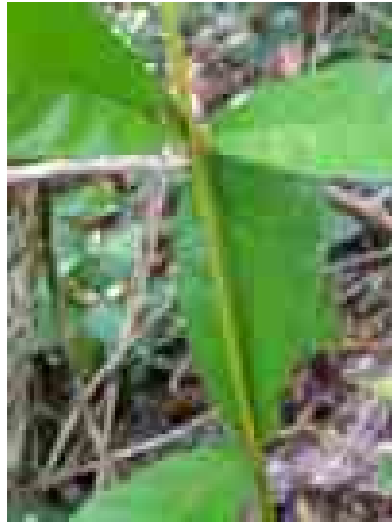
a: Apocynaceae
Aphanostylis mannii



b: Apocynaceae
Baissea axillaris



c: Apocynaceae
Holarrhena floribunda



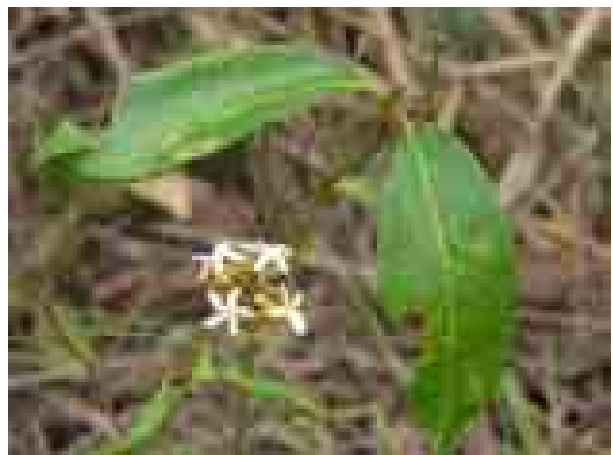
d: Apocynaceae
Landolphia jumellei



e: Apocynaceae
Landolphia sp.

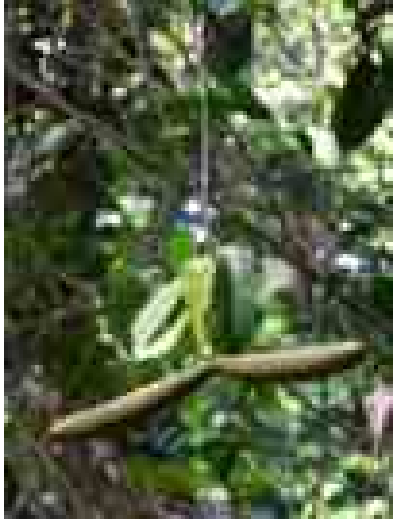


f: Apocynaceae
Landolphia lanceolata

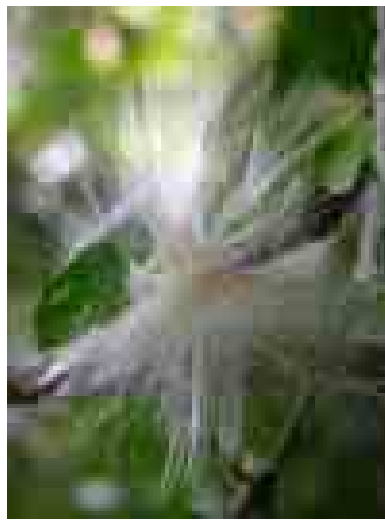


g: Apocynaceae
Landolphia owariensis

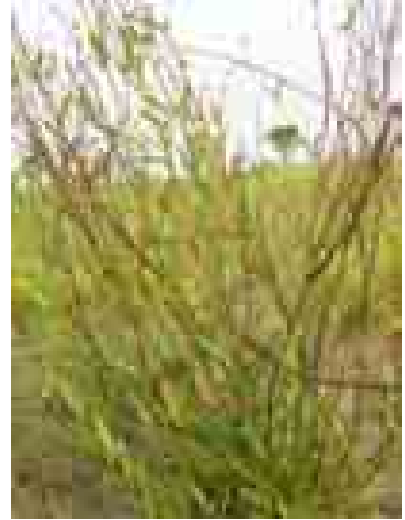
Planche 13



a: Apocynaceae
Strophanthus sarmetosus



b: Apocynaceae
Strophanthus sarmetosus



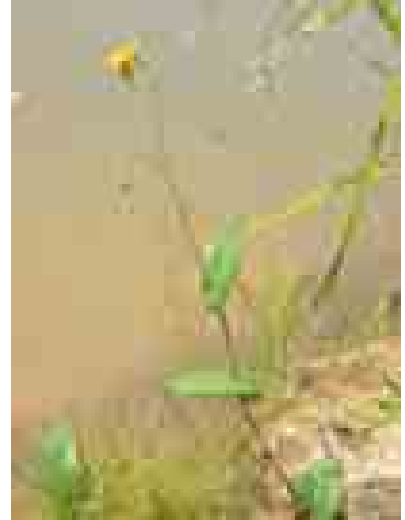
c: Asclepiadaceae
Ectadiopsis oblongifolia



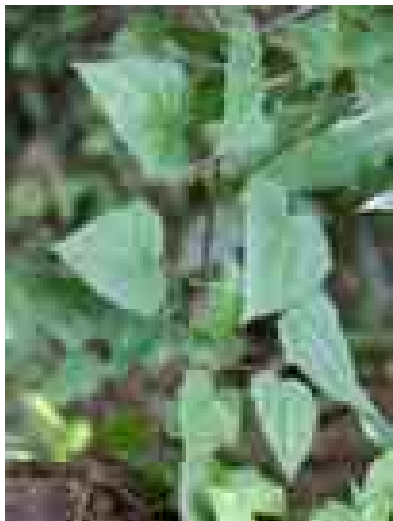
d: Asteraceae
Launaea nana



e: Asteraceae
Chromolaena odorata



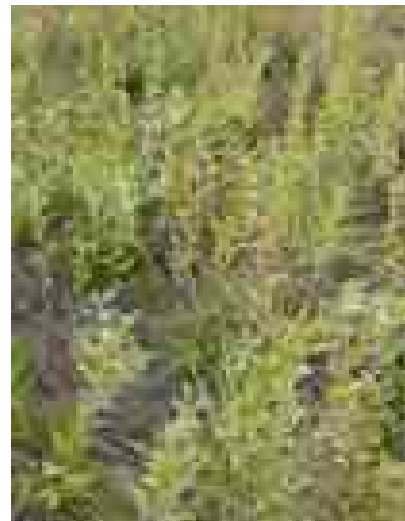
f: Asteraceae
Emilia coccinea



g: Asteraceae
Mikania cordata cordata

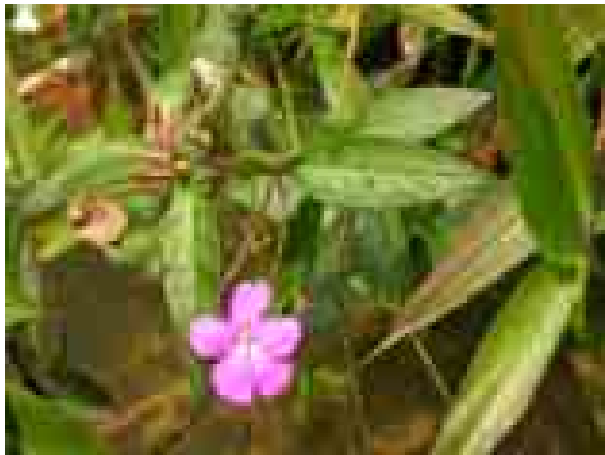


h: Asteraceae
Vernonia brazzavillensis



i: Asteraceae
Vernonia smithiana

Planche 14



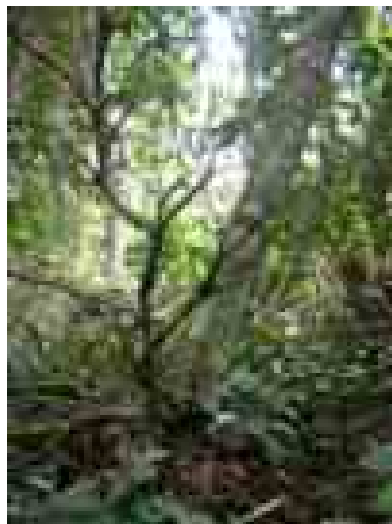
a: Balsaminaceae
Impatiens irvingii



b: Bignoniaceae
Markhamia sessilis



c: Bignoniaceae
Markhamia sessilis



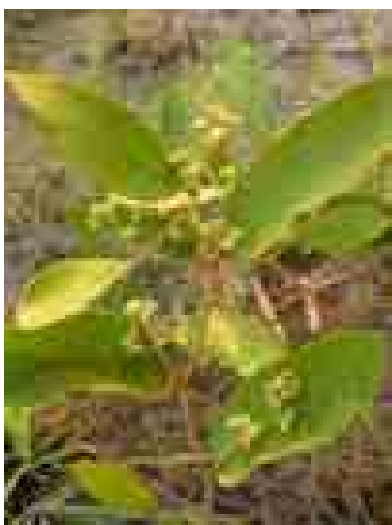
d: Burseraceae
Santiria trimera



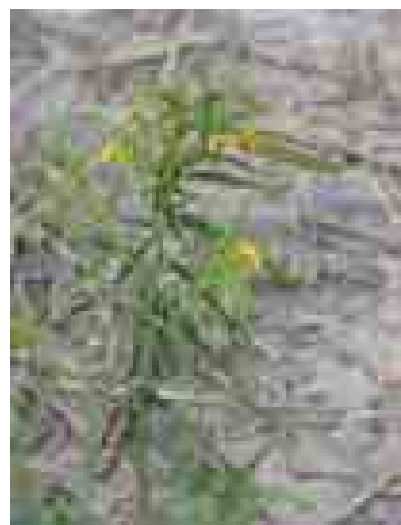
e: Burseraceae
Santiria trimera



f: Chrysobalanaceae
Parinari capensis



g: Chrysobalanaceae
Parinari pumila



h: Caesalpiniaceae
Cassia mimosoides

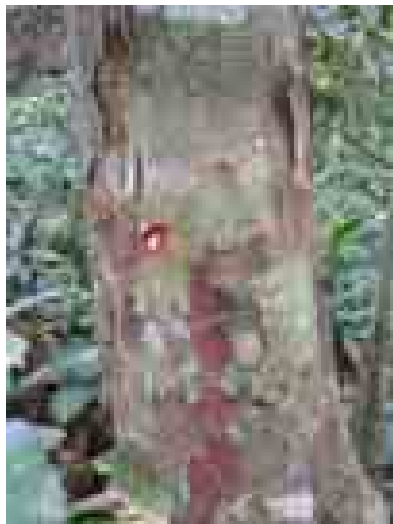
Planche 15



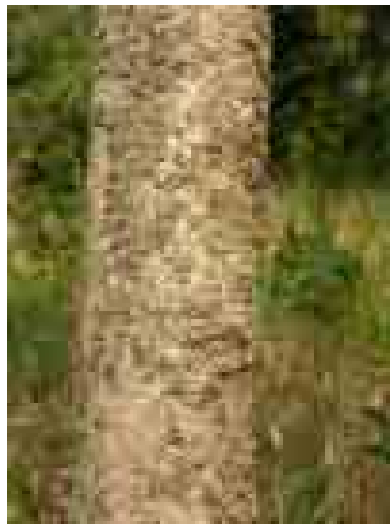
a: Caesalpiniaceae
Dialium englerianum



b: Caesalpiniaceae
Dialium polyanthum



c: Caesalpiniaceae
Dialium polyanthum



d: Caesalpiniaceae
Dialium englerianum



e: Combretaceae
Combretum cf mannii



f: Combretaceae
Combretum racemosum

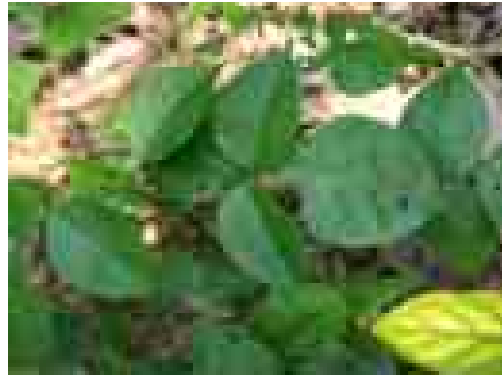


g: Clusiaceae
Symphonia globulifera

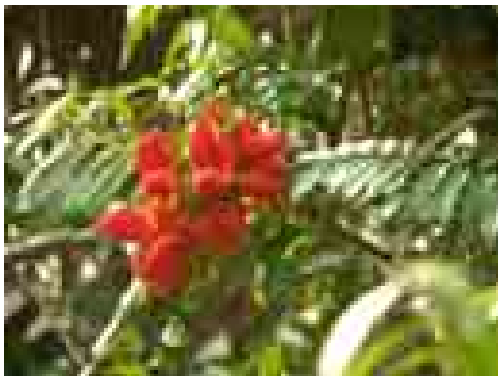
Planche 16



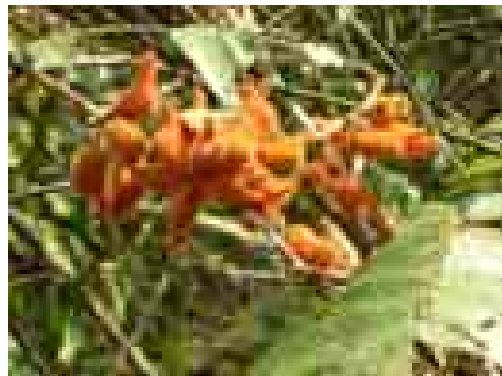
a: Connaraceae
Agelaea dewevrei



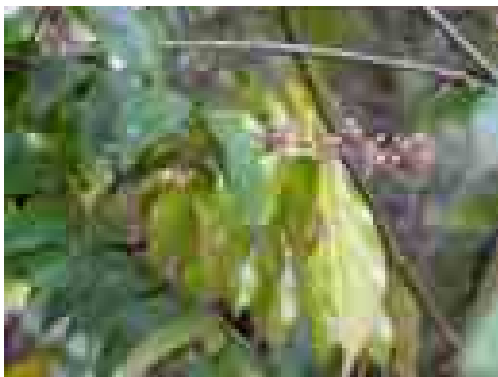
b: Connaraceae
Byrsocarpus viridis



c: Connaraceae
Cnestis ferruginea



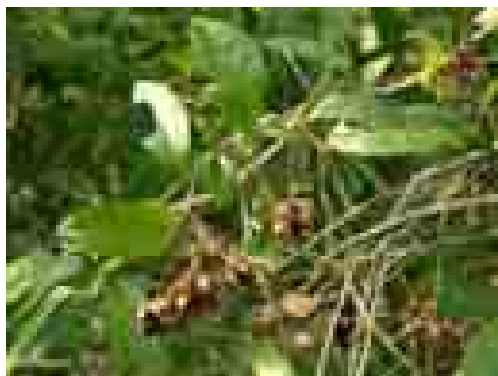
d: Connaraceae
Cnestis iomalla



e: Connaraceae
Manotes pruinosa



f: Connaraceae
Roureopsis obliquifoliolata



g: Dilleniaceae
Tetracera alnifolia

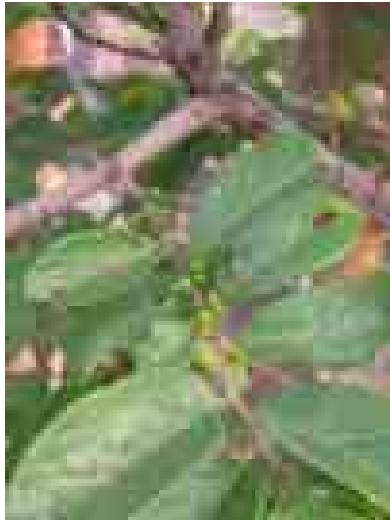


h: Dilleniaceae
Tetracera potatoria

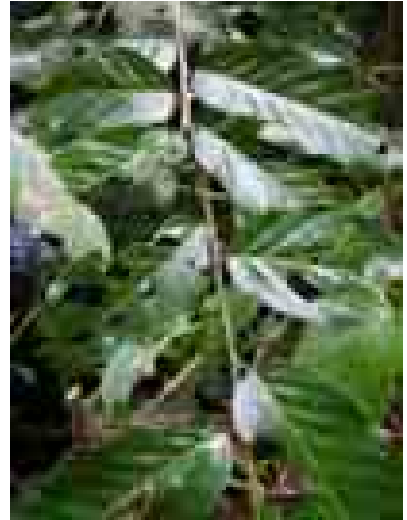
Planche 17



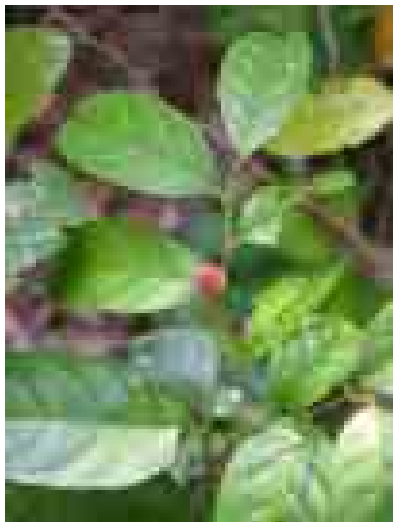
a: Dichapetalaceae
Dichapetalum brazzae



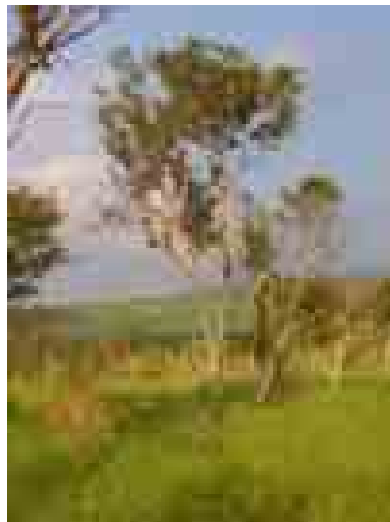
b: Euphorbiaceae
Bridelia ferruginea



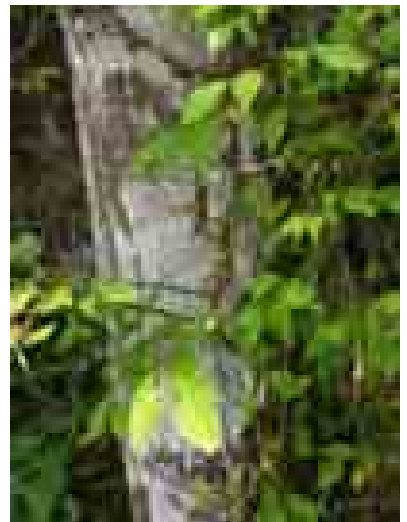
c: Euphorbiaceae
Bridelia micrantha



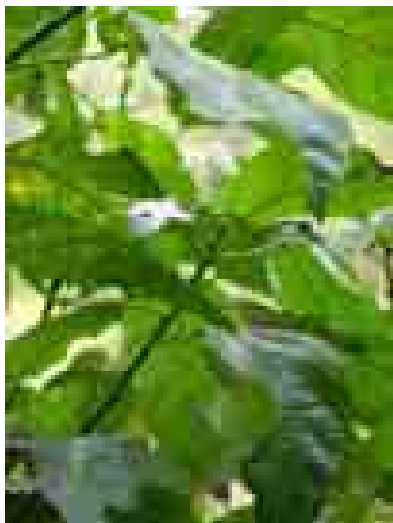
d: Euphorbiaceae
Chaetocarpus africanus



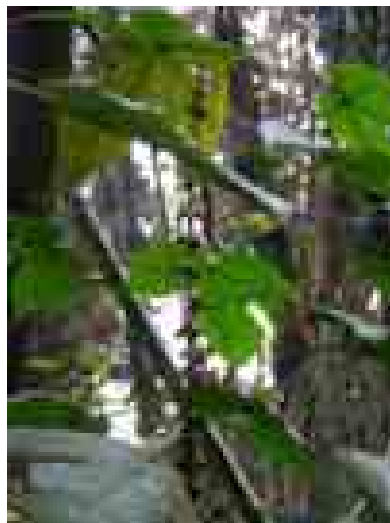
e: Euphorbiaceae
Hymenocardia acida



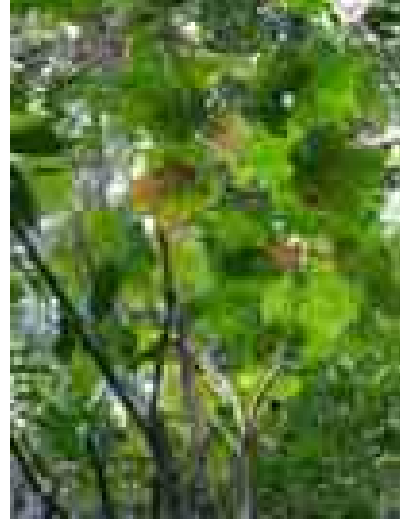
f: Euphorbiaceae
Hymenocardia ulmoides



g: Euphorbiaceae
Macaranga barteri



h: Euphorbiaceae
Macaranga saccifera



i: Euphorbiaceae
Macaranga schweinfurthii
Nsongola *et al.* 2006

Planche 18



a: Euphorbiaceae
Maprounea africana



b: Euphorbiaceae
Maprounea membranacea



c: Euphorbiaceae
Tragia volubilis



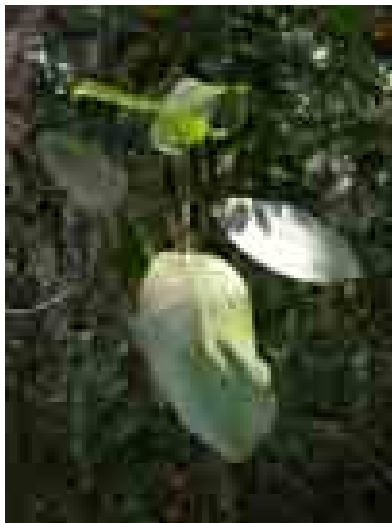
d: Euphorbiaceae
Maesobotrya barteri



e: Euphorbiaceae
Uapaca guineensis



f: Euphorbiaceae
Uapaca heudelotii

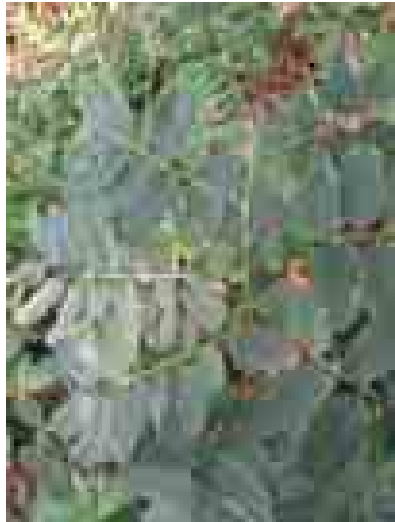


g: Euphorbiaceae
Uapaca heudelotii

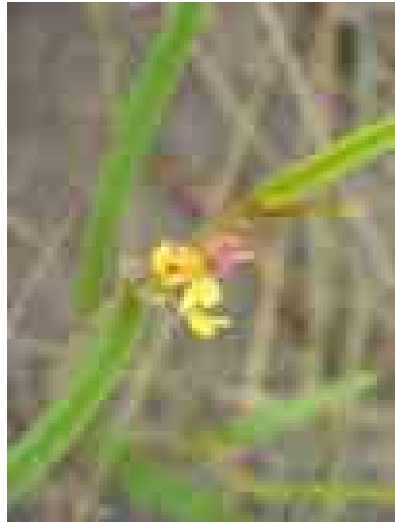


h: Fabaceae
Leptoderris hypargyrea

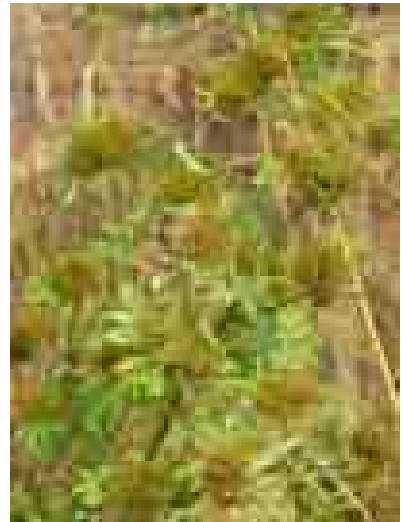
Planche 19



a: Fabaceae
Dalbergia sp.



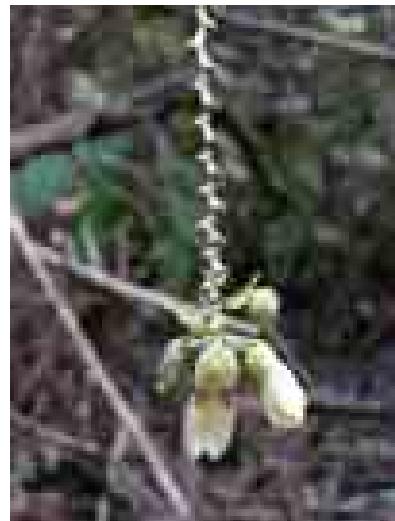
b: Fabaceae
Eriosema sp.



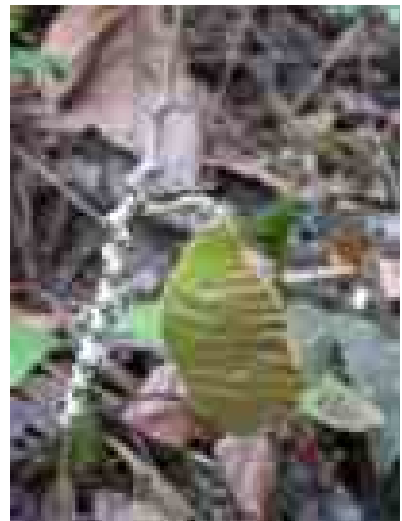
c: Fabaceae
Indigofera capitata



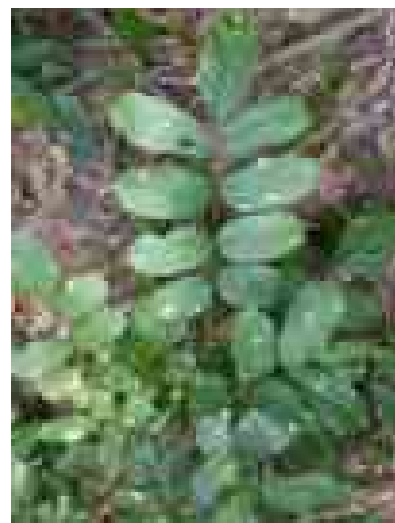
d: Fabaceae
Mucuna flagellipes



e: Fabaceae
Mucuna flagellipes



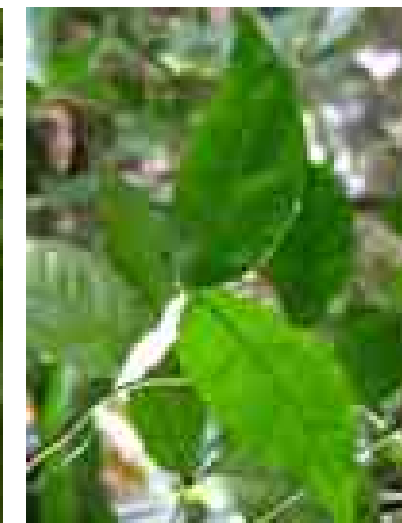
f: Fabaceae
Mucuna flagellipes



g: Fabaceae
Millettia laurentii



h: Flacourtiaceae
Caloncoba welwitschii

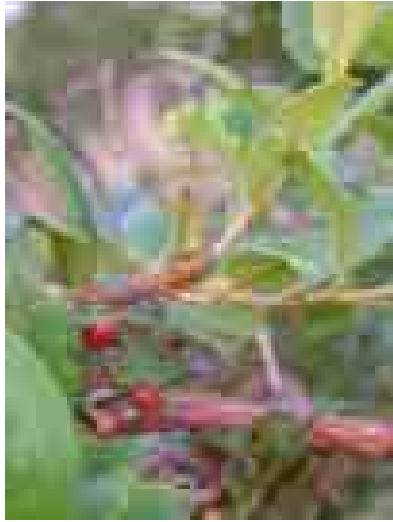


i: Gnetaceae
Gnetum africanum

Planche 20



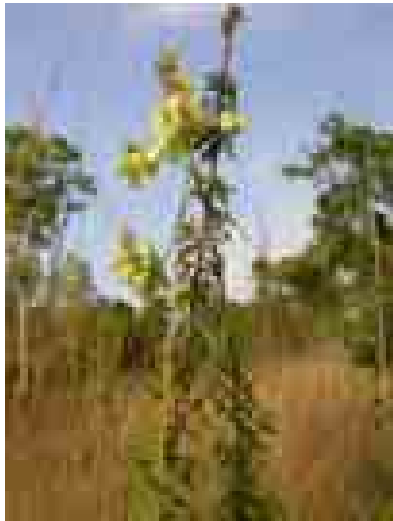
a: Hypericaceae
Harungana madagascariensis



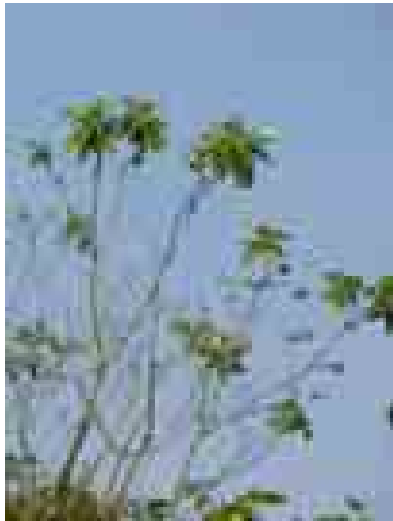
b: Hypericaceae
Psorospermum febrifugum



c: Hypericaceae
Vismia rubescens



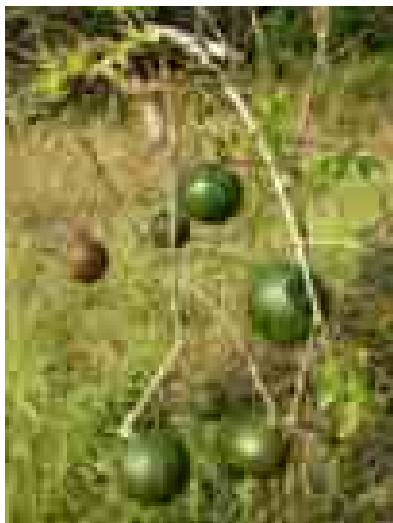
d: Lamiaceae
Alvesia rosmarinifolia



e: Loganiaceae
Anthocleista schweinfurthii



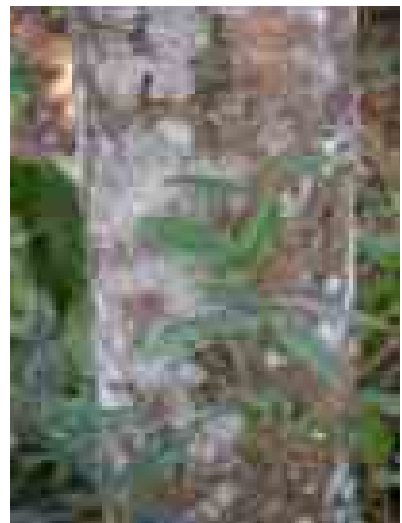
f: Loganiaceae
Anthocleista vogelii



g: Loganiaceae
Strychnos cocculoides

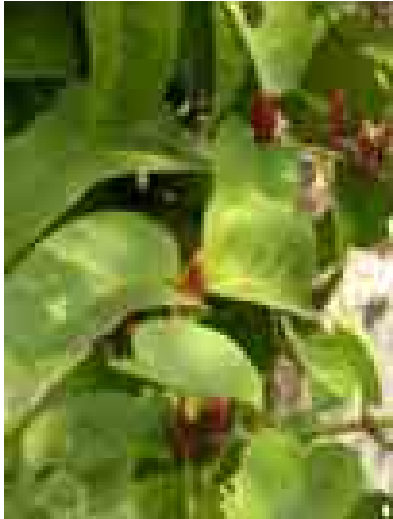


h: Loganiaceae
Strychnos cocculoides



i: Loganiaceae
Strychnos pungens

Planche 21



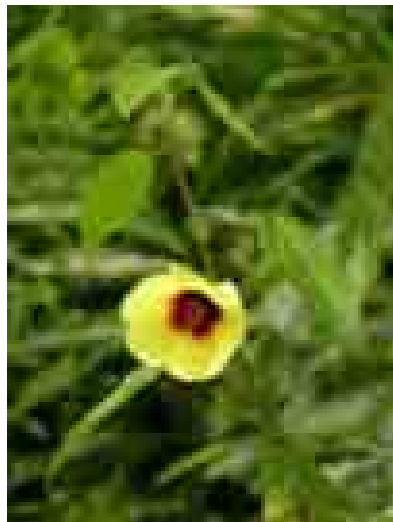
a: Loranthaceae
Agelanthus sp.



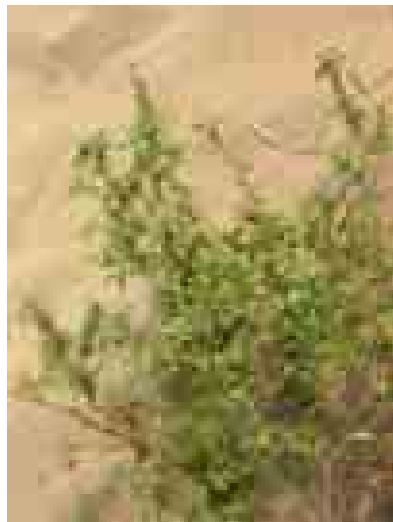
b: Malpighiaceae
Acridocarpus congolana



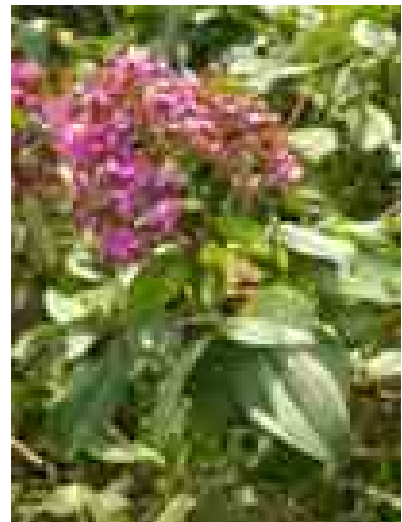
c: Malvaceae
Hibiscus sp.



d: Malvaceae
Hibiscus sp.



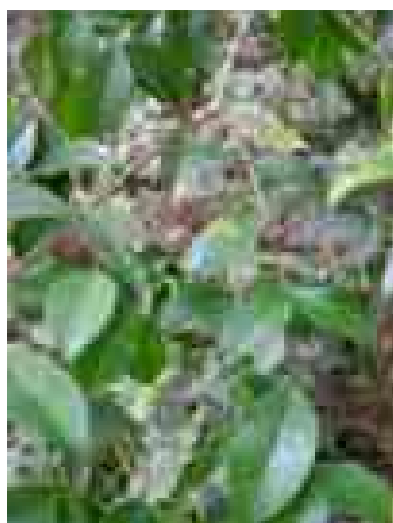
e: Malvaceae
Sida acuta



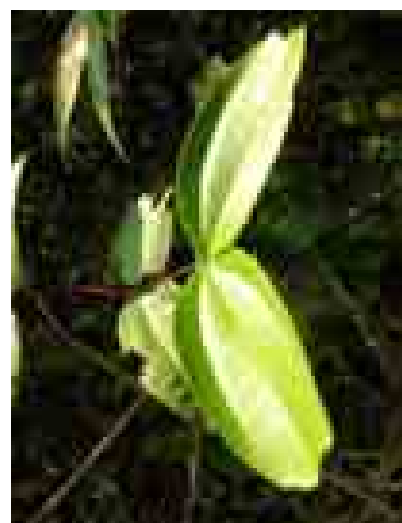
f: Melastomataceae
Dichaetanthera strigosa



g: Melastomataceae
Melastomastrum autranianum



h: Melastomataceae
Memecylon myrianthum



i: Melastomataceae
Warneckea membranifolia

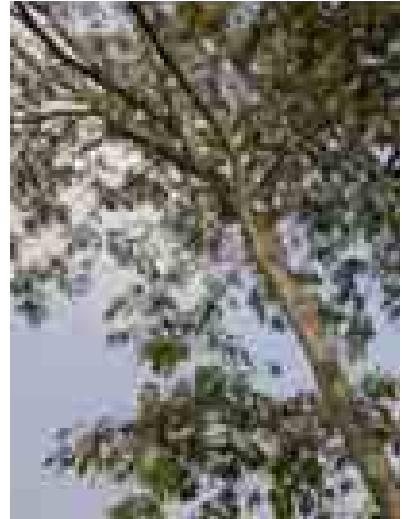
Planche 22



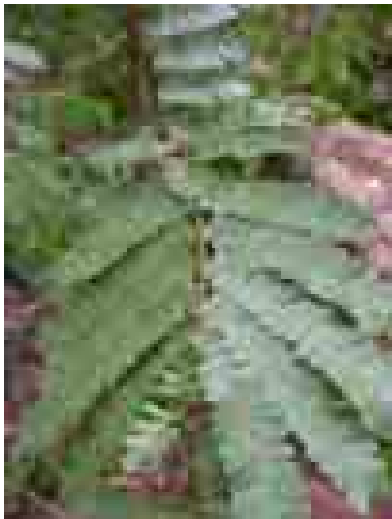
a: Meliaceae
Trichilia heudeloti



b: Menispermaceae
Triclisia louisii



c: Mimosaceae
Albizia adianthifolia



d: Mimosaceae
Albizia adianthifolia



e: Mimosaceae
Albizia zygia



f: Mimosaceae
Albizia zygia



g: Mimosaceae
Cathormion altissimum



h: Mimosaceae
Cathormion obliquifoliolatum

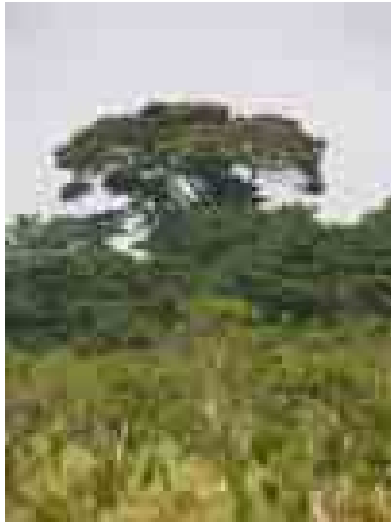
Planche 23



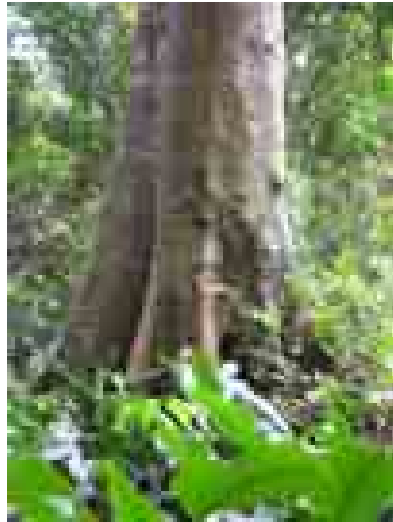
a: Mimosaceae
Entada gigas



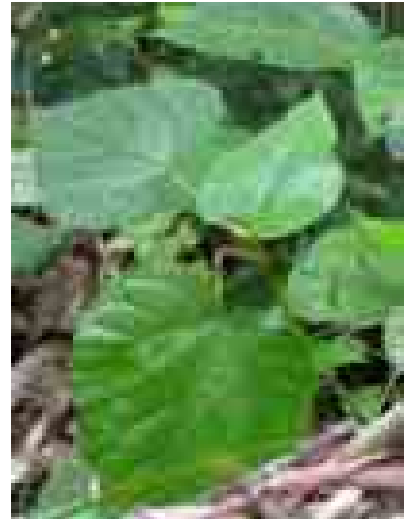
b: Mimosaceae
Entada gigas



c: Mimosaceae
Piptadeniastrum africanum



d: Mimosaceae
Piptadeniastrum africanum



e: Moraceae
Myrianthus arboreus



f: Moraceae
Musanga cecropioides



g: Moraceae
Musanga cecropioides

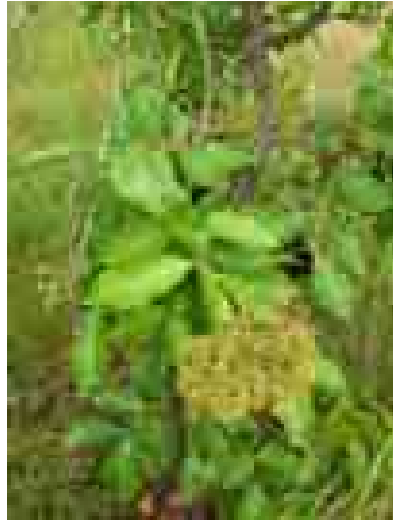


h: Myristicaceae
Coelocaryon botryoides
Nsongola *et al.* 2006

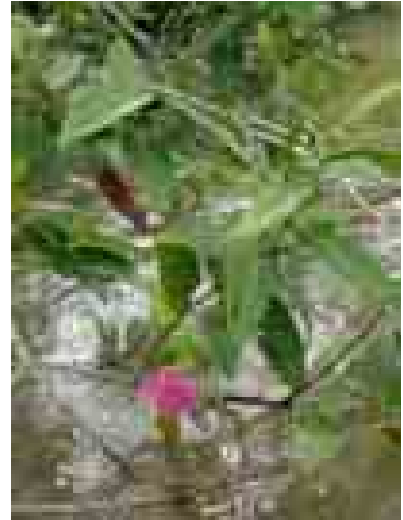
Planche 24



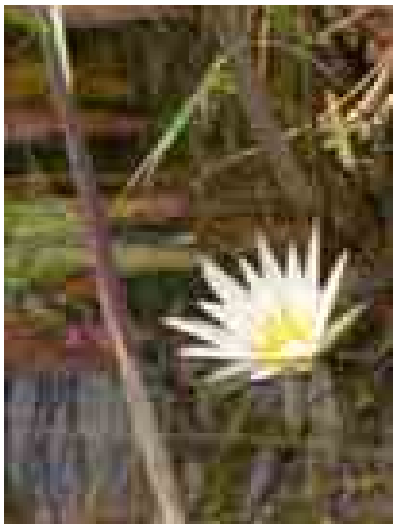
a: Myrtaceae
Syzygium brazzavillense



b: Myrtaceae
Syzygium guineense macrocarpum



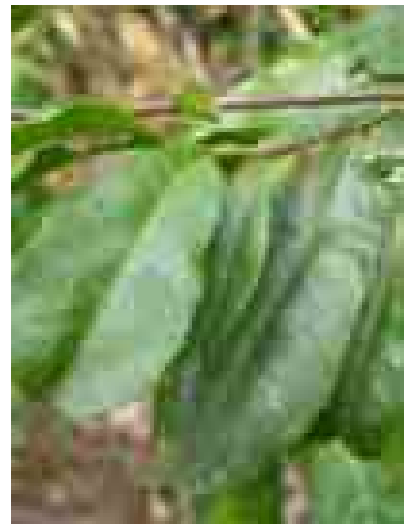
c: Myrtaceae
Syzygium giorgii



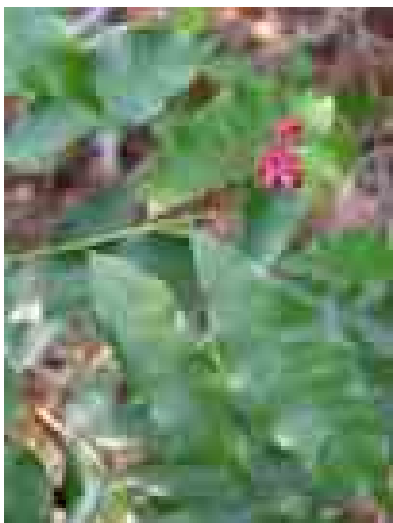
d: Nymphaeaceae
Nymphaea lotus



e: Ochnaceae
Ochna arenaria



f: Ochnaceae
Ochna gillettii



g: Ochnaceae
Rhabdophyllum affine



h: Octoknemaceae
Octoknema borealis

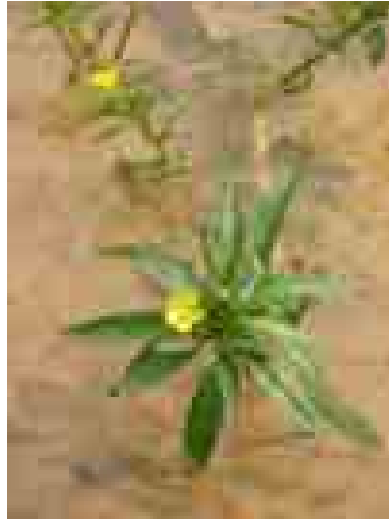


i: Octoknemaceae
Octoknema borealis

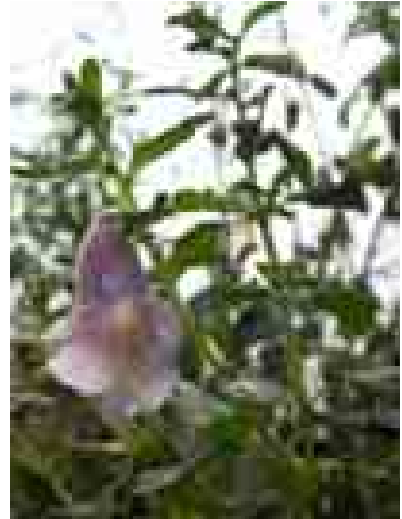
Planche 25



a: Olacaceae
Olax subscorpioidea



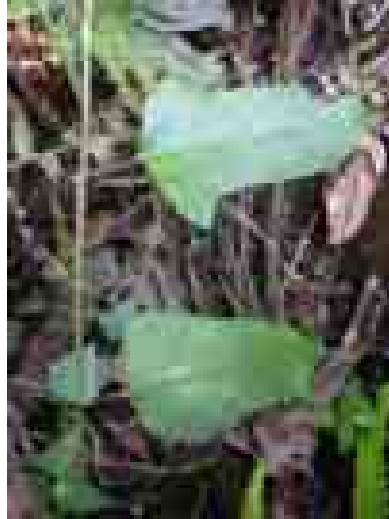
b: Onagraceae
Ludwigia hyssopifolia



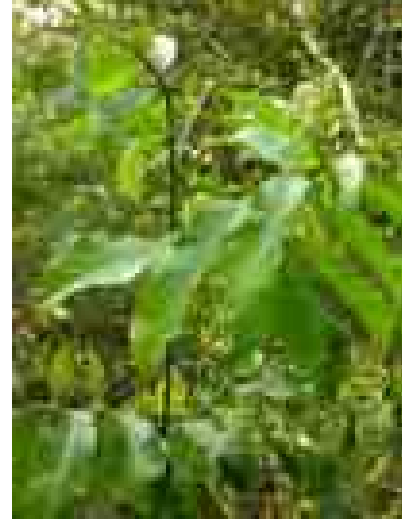
c: Pedaliaceae
Sesamum radiatum



d: Passifloraceae
Adenia cissampeloides



e: Passifloraceae
Adenia lobata



f: Passifloraceae
Barteria fistulosa



g: Piperaceae
Piper guineense

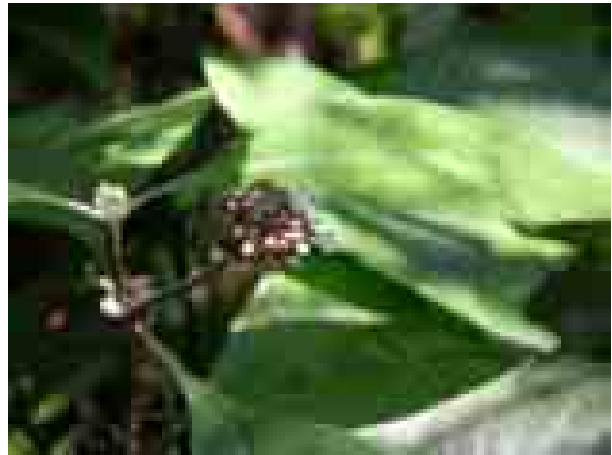


h: Anisophylleaceae
Anisophyllea quangensis

Planche 26



a: Rubiaceae
Canthium subcordatum



b: Rubiaceae
Cephaelis peduncularis



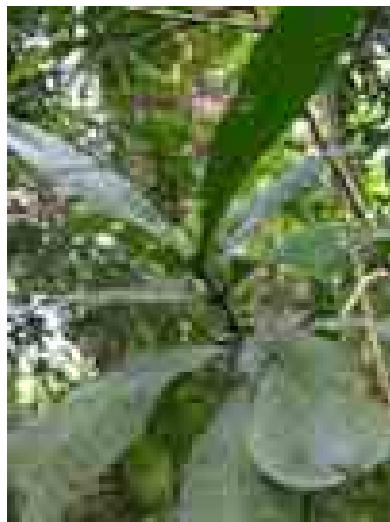
c: Rubiaceae
Colletoecema dewevrei



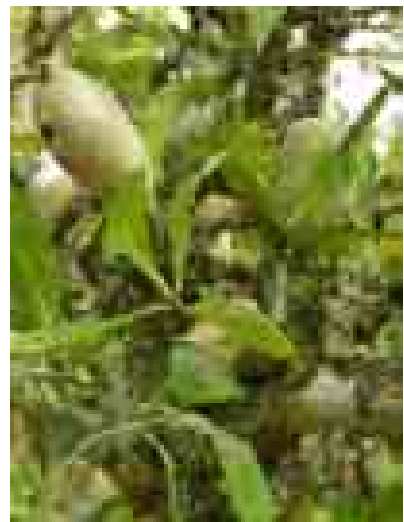
d: Rubiaceae
Gaertnera paniculata



e: Rubiaceae
Craterispermum laurinum



f: Rubiaceae
Gardenia imperialis

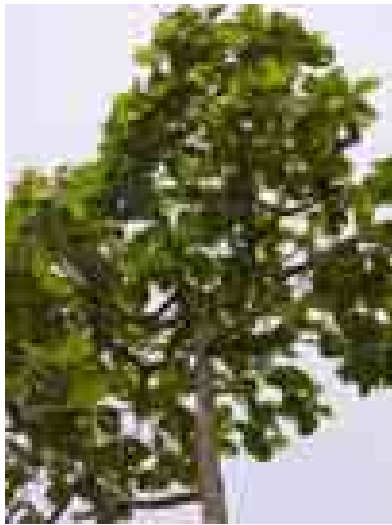


g: Rubiaceae
Gardenia ternifolia

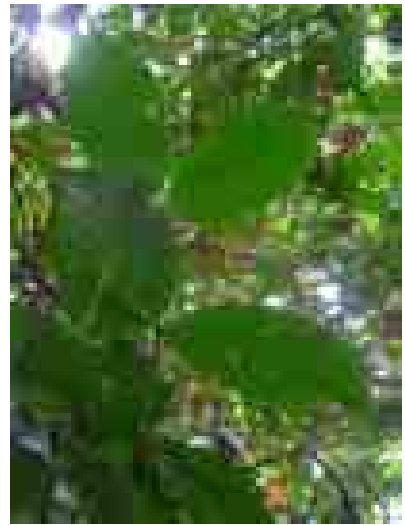
Planche 27



a: Rubiaceae
Leptactina leopoldii



b: Rubiaceae
Mitragyna stipulosa



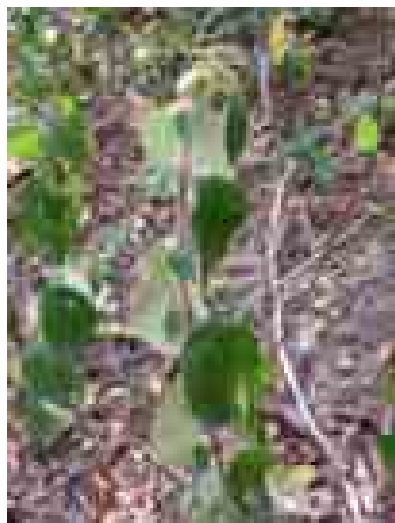
c: Rubiaceae
Oxyanthus schumannianus



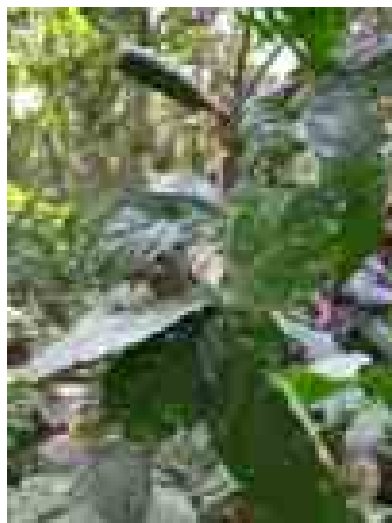
d: Rubiaceae
Morinda morindoides



e: Rubiaceae
Pauridiantha pyramidata



f: Rubiaceae
Pseudosabicea mildbraedii



g: Rubiaceae
Rothmannia octomera



h: Rubiaceae
Stipularia africana

Planche 28



a: Rubiaceae
Sabicea venosa



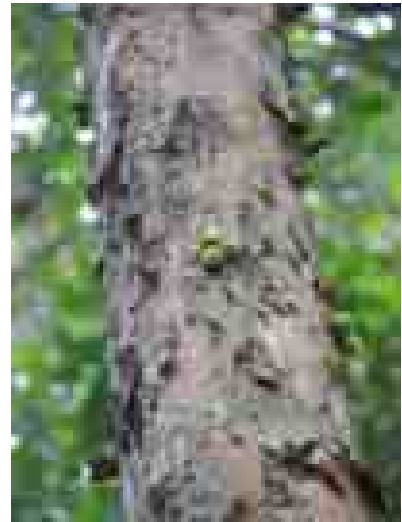
b: Rubiaceae
Sherbournia bignoniiflora



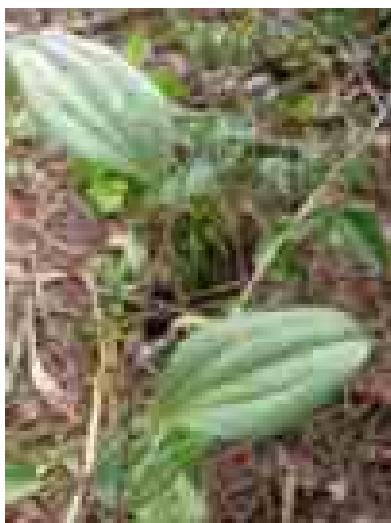
c: Sapindaceae
Allophylus africanus



d: Sapindaceae
Eriocoelum microspermum



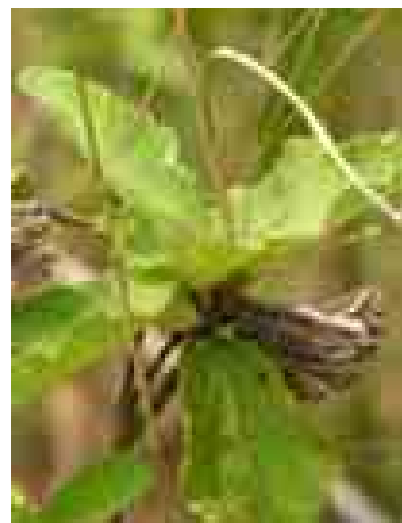
e: Sapotaceae
Omphalocarpum elatum



f: Smilacaceae
Smilax kraussiana

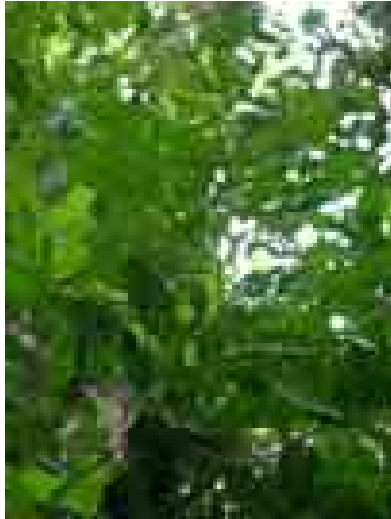


g: Tiliaceae
Clappertonia ficifolia

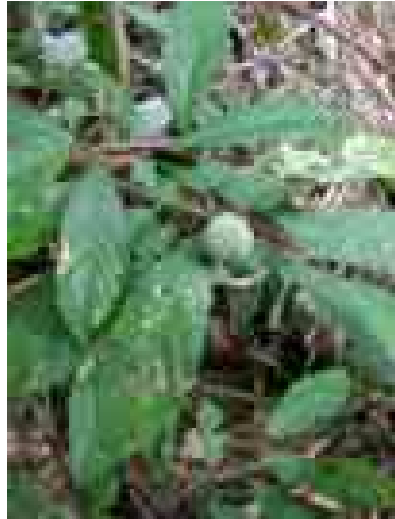


h: Tiliaceae
Clappertonia ficifolia

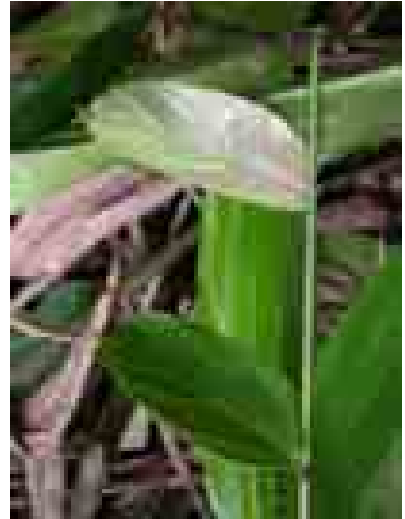
Planche 29



a: Tiliaceae
Grewia coriacea



b: Tiliaceae
Grewia oligoneura



c: Urticaceae
Urena cameroonensis



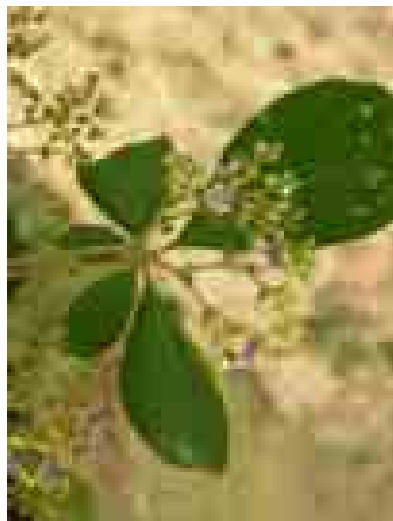
d: Verbenaceae
Clerodendron welwitschii



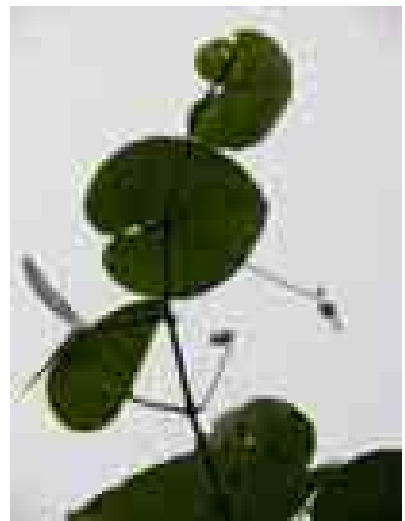
e: Verbenaceae
Clerodendron spinescens



f: Verbenaceae
Vitex ferruginea



g: Verbenaceae
Vitex madiensis



h: Vitaceae
Cissus oreophila